



VALPRO PRODUCTS INSTRUCTION MANUAL



CLICK

To Choose your
language

DEU	HANDBUCH FÜR VALPRO-PRODUKTE
DUT	HANDBUCH FÜR VALPRO-PRODUKTE
FRE	MANUEL D'INSTRUCTIONS DES PRODUITS VALPRO
RUM	VALPRO MANUAL DE INSTRUCȚIUNI DE PRODUSE
CZE	INSTRUKCE PRODUKTŮ VALPRO MANUAL
ENG	VALPRO PRODUCTS INSTRUCTION MANUAL
SWE	VALPRO PRODUCTS INSTRUKTIONSHANDBOK
SLO	NÁVOD NA POUŽITIE PRODUKTOV VALPRO
ITA	MANUALE DELLE ISTRUZIONI PRODOTTI VALPRO
RUS	РУКОВОДСТВО ПО ЭКСПЛУАТАЦИИ ПРОДУКЦИИ VALPRO
LAV	VALPRO PRODUKTU INSTRUKCIJA

**CLICK**

To navigate

INHALT

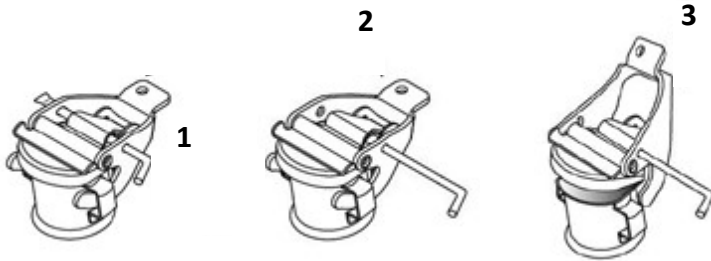
1. Klassische Linie
2. Progressive Linie
3. Ausgießer Classic line
4. Ausgießer Progressive Linie
5. Ausgießer Smart spout für Klassische Linie
6. Ausgießer Smart spout für Progressive Linie
7. Gummidichtung ersetzen



1. CLASSIC LINE

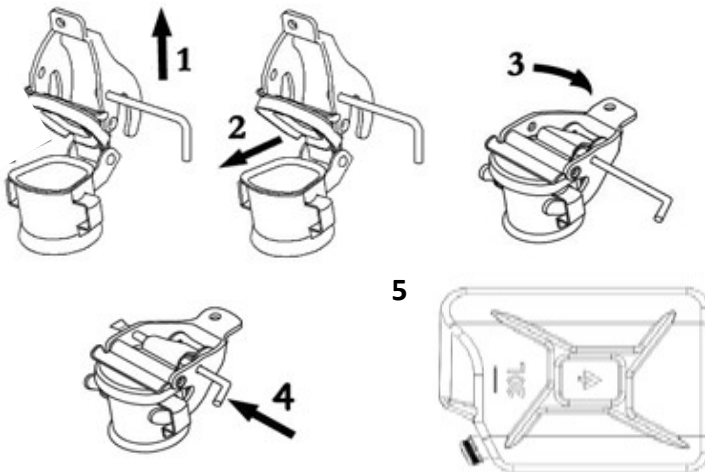
ANLEITUNG: WIE SIE DEN VALPRO-KANISTER RICHTIG ÖFFNEN UND SCHLIESSEN

ÖFFNEN



1. Lockern Sie den Sicherungs-Stift durch Auf- und Abwärtsbewegung des Verschlusses.
2. Drehen Sie den Stift eine Viertel Umdrehung und ziehen Sie ihn heraus.
3. Öffnen Sie den Deckel durch Anheben des Verschlusses.

SCHLIESSEN



1. Heben Sie den Deckel zuerst an und klappen Sie ihn dann auf den Stützen.
2. Ziehen Sie dabei den Deckel so weit wie möglich nach vorne.
3. Drücken Sie den Verschlusshebel nach unten.
4. Schieben Sie den Sicherungsstift ein. Dabei wiederum den Verschlusshebel leicht auf- und ab bewegen.
5. **Achtung!** Überprüfen Sie, bitte, die Dichtheit des Kanisters nach jeder Nutzung durch Kippen des Kanisters.

VORSICHT!

Kraftstoff UNTER DRUCK kann herausspritzen.

Bei einer hohen Kraftstofftemperatur von über 50 °C (120 °F) in einem geschlossenen Kanister sowie in großer Höhe kann der Kraftstoff überhitzen.

Ein schnelles Öffnen unter solchen Bedingungen kann dazu führen, dass Kraftstoff herausspritzt.

EMPFEHLUNG

Kappe / Bajonett langsam öffnen und sich, falls möglich, von potenziellem Sprühnebel abwenden.



2. PROGRESSIVE LINE

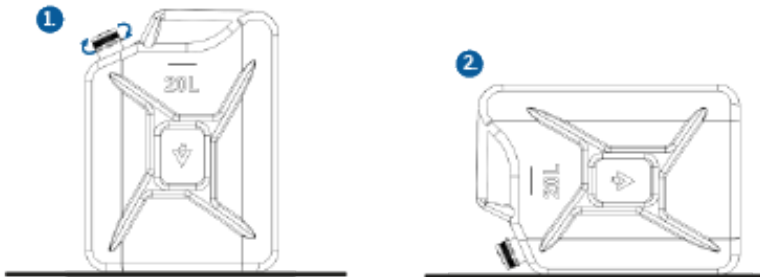
ANLEITUNG: WIE SIE DEN VALPRO-KANISTER MIT SCHRAUBVERSCHLUSS RICHTIG ÖFFNEN UND SCHLIESSEN

ÖFFNEN



1. Stellen Sie den Kanister auf eine flache und stabile Unterlage.
2. Schrauben Sie die Kappe ab, indem Sie sie gegen den Uhrzeigersinn drehen.
3. Mit Hilfe des Magneten, der sich an der Schraubkappe befindet, können Sie diese am Kanister verwalten.
4. Verwenden Sie, falls verfügbar, einen geeigneten Kraftstoffausguss - siehe

SCHLIESSEN



1. Die Schraubkappe im Uhrzeigersinn zudrehen. Empfohlenes Schließmoment 5 Nm.
2. Warnung! Nach jedem Gebrauch des Kanisters sicherstellen, dass dieser wieder dicht verschlossen ist.

VIDEO-ANLEITUNG FÜR BESSERES VERSTÄNDNIS!

VIDEOANLEITUNG



VORSICHT!

Kraftstoff UNTER DRUCK kann herausspritzen.

Bei einer hohen Kraftstofftemperatur von über 50 °C (120 °F) in einem geschlossenen Kanister sowie in großer Höhe kann der Kraftstoff überhitzen.

Ein schnelles Öffnen unter solchen Bedingungen kann dazu führen, dass Kraftstoff herausspritzt.

EMPFEHLUNG

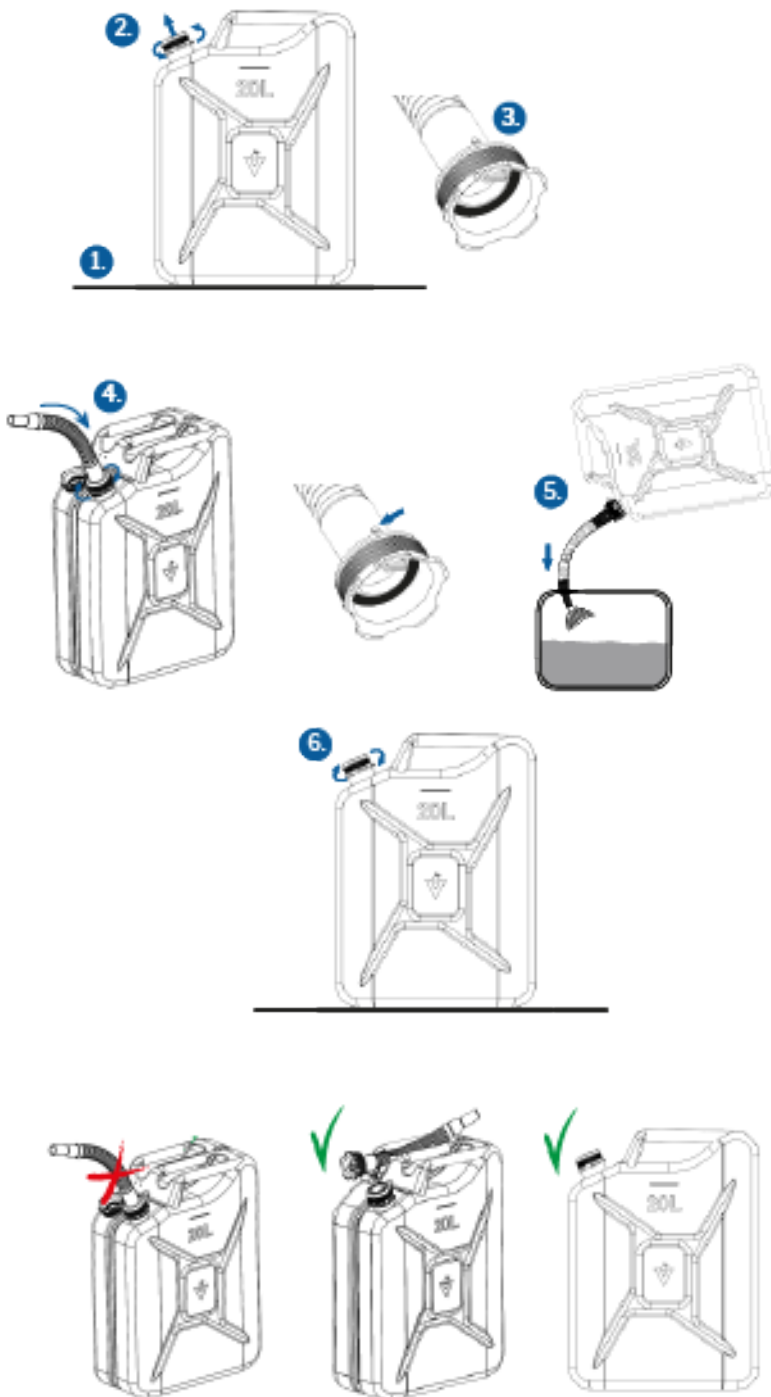
Kappe / Bajonett langsam öffnen und sich, falls möglich, von potenziellem Sprühnebel abwenden.



2. PROGRESSIVE LINE

ANLEITUNG: VERWENDUNG DES AUSGIESSERS MIT GEWINDE

Kompatibel nur mit VALPRO 5L, 10L und 20L Metallkanistern mit Schraubverschluss:



VORSICHT!

Kraftstoff UNTER DRUCK kann herausspritzen.

Bei einer hohen Kraftstofftemperatur von über 50 °C (120 °F) in einem geschlossenen Kanister sowie in großer Höhe kann der Kraftstoff überhitzen.

Ein schnelles Öffnen unter solchen Bedingungen kann dazu führen, dass Kraftstoff herausspritzt.

EMPFEHLUNG

Kappe / Bajonett langsam öffnen und sich, falls möglich, von potenziellem Sprühnebel abwenden.

Dieser Ausgießer ist speziell mit einem Entlüftungskanal ausgestattet, der den Luftstrom in den Kanister beim Entleeren gewährleistet. Daher bildet der Kanister kein Vakuum und es wird ein schnelleres und ruhigeres Ausgießen des Kraftstoffs sichergestellt.

1. Stellen Sie den Kanister auf eine flache und stabile Unterlage.

2. Schrauben Sie die Kappe ab, indem Sie sie gegen den Uhrzeigersinn drehen.

3. Vergewissern Sie sich vor dem Anbringen des Ausgusses am Kanister, dass der Dichtungsring richtig eingesetzt ist. Bei Beschädigung - ersetzen.

4. Schrauben Sie den Kraftstoffausgießer im Uhrzeigersinn auf den Kanister auf. Stellen Sie den gespannten Ausgießer so ein, dass das Luftloch zum Griff zeigt. Positionieren Sie den Schraubdeckel während des Gießvorgangs so, dass sich das Luftloch oben befindet.

Warnung! Beim Starten und Beenden des Entleerungsvorgangs der Dose durch den kann es zu geringfügigen Kraftstoffleckagen aus der Luftöffnung des Ausgießers kommen.

5. Der Kraftstoffstrom stoppt nicht automatisch. Beobachten Sie beim Entleeren des Kraftstoffbehälters den Füllstand des Kraftstoffs und stoppen Sie das Befüllen rechtzeitig.

6. Schrauben Sie den Ausgießer nach dem Gebrauch vom Kanister ab, indem Sie ihn gegen den Uhrzeigersinn drehen und schrauben Sie die Kappe auf den Behälter. Stellen Sie sicher, dass der Kanister luftdicht verschlossen ist.

Denken Sie daran, dass nach dem Gebrauch das Innere des Kraftstoffauslaufs und die Dichtung mit Kraftstoff benetzt sind!

Das Aufstellen oder Transportieren des Metall-Kraftstoffkanisters mit montiertem Ausgießer ist NICHT gestattet! Dieser ersetzt nicht den Verschlussdeckel.

VIDEO-ANLEITUNG FÜR BESSERES VERSTÄNDNIS!

VIDEOANLEITUNG

