

NÁVOD NA POUŽITIE PRODUKTU

ABAMAL

Vážený zákazník,

dostala sa Vám do rúk jedinečná tepelnoizolačná náterová hmota ABAMAL, týmto Vám ďakujeme za nákup výrobkov ABAMAL a na uľahčenie práce so zateplením či vyriešením studených stien, Vám prikladáme tento návod, ako s náterovou hmotou pracovať bez problémov a komplikácií.



alphaczech

ALPHA CZECH s.r.o.

U Plynárny 348/83 Praha 10 Michle, 101 00

Česká Republika, www.alphaczech.com

IČ: 09359311, DIČ: CZ09359311



Čo budete potrebovať na správnu aplikáciu

- Aku vrtačku alebo miešadlo (max. otáčky 150ot./m)
- Miešadlo na AKU pre rozmiešanie
- Valček alebo štetec
- Krycia fólia na podlahu a nábytok
- Maliarska mriežka
- Vedro s vodou na okamžité umytie náradia
- Mokrú handrička alebo uterák

Prvý krok – príprava podkladu

Podklad nesmie obsahovať žiadne voľné prvky, musí byť suchý, pevný, bez olejových a mastných škvŕn, prachu, plesne, soli, hrdze a starých voľných náterov alebo tapiet. V prípade novej omietky musí byť podklad pred nanesením náteru úplne vytvrdený. Na čerstvú omietku nanášajte až po jej úplnom vyschnutí. V prípade nových sadrokartónových dosiek je potrebné surové sadrokartónové dosky natrieť základným náterom a podkladovým náterom, aby sa zabránilo „škvŕneniu“ finálnej vrstvy. Pred nanesením použite základný náter ABAMAL Basic alebo ABAMAL Hĺbková penetrácia na posilnenie podkladu. Náter je možné nanášať na pôvodný náter, ale podklad musí byť pevný a nesmie sa odlupovať.

TIP

Ak bol pôvodný náter natretý výrazným farebným odtieňom, je nutné premaľovať najskôr tento odtieň maliarskym náterom ALPHA Color. V tomto prípade má izolačný náter ABAMAL nižšiu kryciu schopnosť.

Krok druhý – otvorenie vedra

Riedenie náteru:

18-litrové balenie – pridajte 0,7 litra čistej vody alebo maximálne 1 liter tónovacieho pigmentu.

5-litrové balenie – pridajte 150 mililitrov čistej vody alebo maximálne 0,2 litra tónovacieho pigmentu.

POZOR! Nepridávajte viac ako 5 % vody alebo pigmentu z celkového obsahu balenia, pretože by to náter príliš zriedilo!

ABAMAL sa nanáša v minimálne 2 vrstvách (hrúbka náteru po zaschnutí bude zodpovedať 2-3 listom kancelárskeho papiera položeným na seba). Pre lepší tepelný efekt je možné naniesť viac jednotlivých vrstiev. Čím viac vrstiev, tým lepší je tepelný izolačný efekt.

Ak je produkt skladovaný dlhší čas a vedro je otvorené, náter môže pôsobiť tvrdým a suchým dojmom, čo znemožňuje jeho nanášanie. Je to preto, že počas skladovania sa mikroguličky, ktoré sú ľahšie, zdvihli na povrch a disperzia sa usadila na dne.



Otvorte vedro a pomaly premiešajte náterový materiál od vrchu k dnu pomocou akumulátorovej vrtačky s miešačom pri maximálnej rýchlosti 150 ot/min, až kým nedosiahnete dno nádoby. Je potrebné nanášať materiál ľahko premiešať, zriediť vodou alebo vo vode rozpustným pigmentom, ako je odporúčané vyššie, a dôkladne premiešať celý obsah. Upozorňujeme, že nadmerné riedenie náteru znižuje jej kryciu schopnosť a zhoršuje jej parametre (funkčnosť). Pridajte do vedra akúkoľvek zaschnutý náter (nie tvrdý) z viečka nádoby a náter dôkladne premiešajte. Potom zmiešajte celý náter s vodou alebo pigmentom, kým sa celý obsah opäť nezmieša do konzistencie „gréckych jogurtov“ bez hrudiek.

V prípade dlhšej aplikácie je potrebné náter každých 30 minút premiešať vrtačkou AKU a miešačom, aby sa zabránilo usadzovaniu mikroguličiek!

Krok tri – nanosenie základného náteru a povrchovej úpravy

Na pripravenú a očistenú stenu od plesní aplikujte v prvom kroku penetračný náter ABAMAL Basic alebo ABAMAL Hĺbková penetrácia. Zriedte základný náter v pomere 1:3, jedna časť základného náteru na tri časti vody. Najlepšie je vyskúšať nasiakavosť podkladu na malej ploche. Základný náter nesmie na stene vytvárať veľmi lesklý film (zrkadlo). Po približne 3–6 hodinách* môžete začať nanášať prvú vrstvu náteru ABAMAL **Proti plesniam**.

Nanášanie náteru je veľmi jednoduché. Namočte valček do náteru, prejdite ním po mriežke na farbu, aby ste z valčeka odstránili prebytočný náter. Potom začnite nanášať náter na stenu valčekom. Na veľkých plochách sa snažte nanášať náter niekoľkými plynulými ťahmi od stredu steny k stropu a podlahe. Rohy namaľujte štetcom. Naneste jednu vrstvu náteru na celú stenu alebo plochu. Potom nechajte zaschnúť aspoň 3 hodiny*. Potom môžete naniesť ďalšie vrstvy. Je dôležité nechať každú jednotlivú vrstvu zaschnúť, aby sa dosiahli požadované tepelnoizolačné vlastnosti. Nedodržanie tohto postupu bude mať za následok škvŕny a nerovnomerné nanosenie na maľovanú plochu.

Ak je stena na dotyk veľmi studená, odporúčame naniesť na stenu prvú vrstvu nezriedeného ABAMALU. V tomto prípade počítajte s tým, že celková hrúbka náterovej vrstvy bude viac ako jeden milimeter.

Krok štyri – využívajte funkčnosť náteru

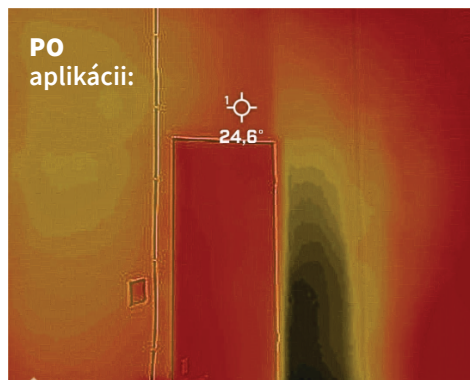
ABAMAL úplne vytvrdne a vytvorí tepelnoizolačnú vrstvu 24–48 hodín po nanosení, v závislosti od miestnych podmienok. Po uplynutí tejto doby je náter plne funkčný. Povrch je na dotyk teplý. V prípade mechanického poškodenia náteru je možné postihnutú oblasť jednoducho premaľovať náterom ABAMAL, a to rovnakým postupom ako pri nanášaní. V prípade potreby je možné náter po vytvrdnutí jemne obrúsiť.

TIP

U väčšiny zákazníkov sa v závislosti od typu budovy teplota v zime zvýšila približne o +6 °C a budova sa rýchlejšie zahrievala.

UPOZORNENIE

Ak ste naniesli produkty ABAMAL a stena je na dotyk stále studená, nebola nanesená požadovaná vrstva náteru. V prípade extrémnych tepelných mostov je potrebné naniesť viac vrstiev náteru ABAMAL, aby bola stena na dotyk teplá. Ak je to možné, odporúčame skontrolovať studené steny termovíziou, aby ste pred nanosením náteru zistili takéto tepelné mosty a pripravili sa na miesta, kde je potrebné naniesť hrubšiu vrstvu náteru, aby sa tomuto javu zabránilo. Ak si nie ste istí, neváhajte kontaktovať naše technické oddelenie, kde vám poradia, ako postupovať.



Skladovanie

Skladujte na suchom, chladnom mieste bez mrazu v pôvodnom uzatvorenom obale po dobu 12 mesiacov pri teplote medzi +5 °C a +35 °C. Po otvorení vedra spotrebujte obsah, ktorý bol zriadený vodou, do 14 dní. Nevystavujte priamemu slnečnému žiareniu. Otvorený a nepoužitý náterový materiál (ak nie je zriadený vodou) možno skladovať v dobre uzatvorenej nádobe na prípadné opravy po dobu 6 mesiacov s čo najmenším množstvom vzduchu.

Sme radi, že ste si zakúpili revolučný náter ABAMAL a potešilo by nás, keby ste sa s nami podelili o svoje pocity alebo nápady, ktoré nám pomôžu vylepšiť naše produkty a postupy aplikácie. Chceme byť v úzkom kontakte s našimi zákazníkmi, preto vám za každú referenciu, ktorú nám poskytnete, darujeme malý darček. Napíšte nám na e-mailovú adresu chci@abamal.cz

* Doba schnutia náteru závisí od miestnych podmienok, ako je teplota steny, teplota okolia, vlhkosť atď. Údaje platia pre jednu vrstvu náteru (teplota = 20 °C; relatívna vlhkosť 50 %). Doba schnutia môže byť až 24 hodín.

Dátum poslednej revízie: 28. máj 2025