

NÁVOD NA POUŽITIE

ABAMAL

Proti plesniam

Vážený zákazník,

dostala sa Vám do rúk jedinečná tepelnoizolačná náterová hmota ABAMAL Proti plesniam, týmto Vám ďakujeme za nákup výrobkov a na uľahčenie práce s likvidáciou plesní a aplikáciou náterovej hmoty, Vám prikladáme tento návod, ako s náterovou hmotou pracovať bez problémov a komplikácií.



alphaczech

ALPHA CZECH s.r.o.

U Plynárny 348/83 Praha 10 Michle, 101 00

Česká Republika, www.alphaczech.com

IČ: 09359311, DIČ: CZ09359311



Čo budete potrebovať na správnu aplikáciu

- Aku vrtáčku alebo miešadlo (max. otáčky 150ot./m)
- Miešadlo na AKU pre rozmiešanie
- Valček alebo štetec
- Krycia fólia na podlahu a nábytok
- Maliarska mriežka
- Vedro s vodou na okamžité umytie náradia
- Mokrú handrička alebo uterák

Prvý krok - príprava podkladu

Podklad nesmie obsahovať žiadne voľné častice, musí byť suchý, pevný, bez olejových a mastných škvŕn, prachu, plesne, soli, hrdze a starých voľných náterov alebo tapiet. V prípade novej omietky musí byť podklad pred nanesením náteru úplne vytvrdený. Na čerstvú omietku nanášajte až po jej úplnom vyschnutí (4–6 týždňov). V prípade nových sadrokartónových dosiek je potrebné surové sadrokartónové dosky natrieť základným náterom a podkladovým náterom, aby sa zabránilo „škvŕneniu“ finálnej vrstvy. Pred nanesením použite ABAMAL Fungicídna penetrácia na posilnenie podkladu. Náter je možné nanášať na pôvodný náter, ale podklad musí byť pevný a nesmie sa odlupovať.

TIP

Ak bol pôvodný náter natretý výrazným farebným odtieňom, je nutné premaľovať najskôr tento odtieň maliarskym náterom ALPHA Color. Izolačný náter ABAMAL Proti plesniam má v tomto prípade nižšie krycie schopnosti.

Krok dva – otvorenie vedra

Náter zriedte vodou podľa zakúpeného balenia takto:

18-litrové balenie – pridajte 0,7 litra čistej vody alebo maximálne 1 liter tónovacieho pigmentu.

5-litrové balenie – pridajte 150 mililitrov čistej vody alebo maximálne 0,2 litra tónovacieho pigmentu.

2,5-litrové balenie – pridajte 50 mililitrov čistej vody alebo maximálne 0,1 litra tónovacieho pigmentu.

Pokiaľ budete náterovú hmotu farebne tónovať, nepridávajte už vodu. Maximálne množstvo tónovacieho pigmentu je 5 % celkovej hmotnosti balenia.

ABAMAL Proti plesniam by sa mal nanášať v minimálne 3 vrstvách (hrúbka náteru po zaschnutí bude zodpovedať 5 listom kancelárskeho papiera položeným na seba). V prípade potreby je možné naniesť viac vrstiev. Problémové miesta a rohy očistite kefou (okolo okien, rohov atď.).

Ak je produkt skladovaný dlhší čas a vedro je otvorené, náter môže pôsobiť tvrdým a suchým dojmom, čo znemožňuje jeho nanesenie. Je to preto, že počas skladovania sa mikroguličky, ktoré sú ľahšie, vyniesli na povrch a disperzia sa usadila na dne.



Otvorte vedro a pomaly premiešajte náterový materiál od vrchu k dnu pomocou akumulátorovej vŕtačky s miešačom pri maximálnej rýchlosti 150 ot/min, až kým nedosiahnete dno nádoby. Je potrebné nanášací materiál ľahko premiešať, zriediť vodou alebo vo vode rozpustným pigmentom, ako je odporúčané vyššie, a dôkladne premiešať celý obsah. Upozorňujeme, že nadmerné riedenie náteru znižuje jej kryciu schopnosť a zhoršuje jej parametre (funkčnosť). Pridajte do vedra akúkoľvek zaschnutý náter (nie tvrdý) z viečka nádoby a náter dôkladne premiešajte. Potom zmiešajte celý náter s vodou alebo pigmentom, kým sa celý obsah opäť nezmieša do konzistencie „gréckych jogurtov“ bez hrudiek.

V prípade dlhšej aplikácie je potrebné náter každých 30 minút premiešať vŕtačkou AKU a miešačom, aby sa zabránilo usadzovaniu mikroguličiek!

TIP

Nikdy neodstraňujte pleseň, keď je suchá. Mechanické odstraňovanie plesne spôsobuje, že spóry plesne lietajú vo vzduchu, ktoré potom vdychujete. Otrite plesňou napadnutú oblasť a jej okolie vlhkou handričkou a čistiacim prostriedkom. Nepoužívajte žiadne chemické prostriedky! Ak je omietka nestabilná, povrch oškrabte špachtľou. Pri odstraňovaní plesne odporúčame nosiť rukavice a respirátor. Po vyschnutí vody s čistiacim prostriedkom môžete naniesť ABAMAL Fungicídna penetrácia a potom ABAMAL Proti plesniam.

Krok tri – nanesenie základného náteru a povrchovej úpravy

V prvom kroku naneste na pripravenú stenu bez plesne ABAMAL Fungicídna penetrácia Zriedte základný náter v pomere 1:3, jedna časť základného náteru na tri časti vody. Najlepšie je otestovať nasiakavosť podkladu na malej ploche. Penetračný náter nesmie na stene vytvárať veľmi lesklý film (zrkadlo). Po cca 3–6 hodinách* môžete začať nanášať prvú vrstvu náteru ABAMAL Proti plesniam.

Nanášanie náteru je veľmi jednoduché. Namočte valček do náteru, prejdite ním po mriežke na farbu, aby ste z valčeka odstránili prebytočný náter. Potom začnite nanášať náter na stenu valčekom. Na veľkých plochách sa snažte nanášať náter niekoľkými plynulými ťahmi od stredy steny k stropu a podlahe. Rohy namaľujte štetcom. Naneste jednu vrstvu náteru na celú stenu alebo plochu. Potom nechajte zaschnúť aspoň 3 hodiny*. Potom môžete naniesť ďalšie vrstvy. Je dôležité nechať každú jednotlivú vrstvu zaschnúť, aby sa dosiahli požadované tepelnoizolačné vlastnosti. Nedodržanie tohto postupu bude mať za následok škvrny a nerovnomerné nanesenie na maľovanú plochu.

TIP

Ak používate náter na riešenie extrémnych tepelných mostov, napríklad okolo okien, odporúčame naniesť niekoľko jednotlivých vrstiev, kým sa stena nezohreje na dotyk, aby sa zabránilo kondenzácii vzduchu a tvorbe plesne v tejto oblasti.

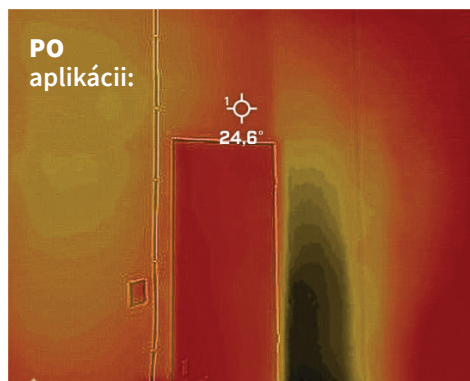
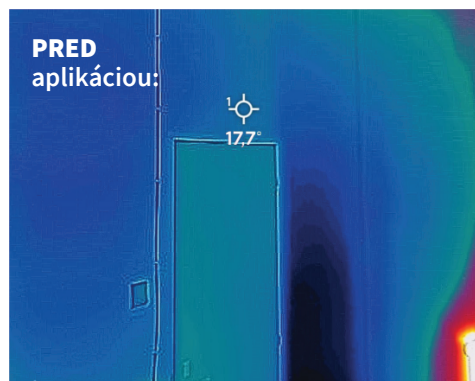
Ak je stena na dotyk výrazne studená, odporúčame naniesť na stenu prvú vrstvu nezriedeného ABAMAL Proti plesniam. V tomto prípade počítajte s tým, že celková hrúbka náterovej vrstvy bude viac ako jeden milimeter.

Krok štyri – využívajte funkčnosť náteru

ABAMAL Proti plesniam úplne vytvrdne a vytvorí tepelnoizolačnú vrstvu 24–48 hodín po nanosení, v závislosti od miestnych podmienok. Po uplynutí tejto doby je náter plne funkčný. Povrch je na dotyk teplý. Ak je náter mechanicky poškodený, postihnutú oblasť možno jednoducho premaľovať produktom ABAMAL Proti plesniam, a to rovnakým postupom ako pri prvotnej aplikácii.

UPOZORNENIE

Ak sa po určitom čase na nátere objaví pleseň, znamená to, že nebola nanosená požadovaná vrstva náteru. Stena je v tejto oblasti stále studená, preto sa pleseň stále objavuje – vzdušná vlhkosť sa tu naďalej kondenzuje. V prípade extrémnych tepelných mostov je potrebné naniesť niekoľko vrstiev náteru ABAMAL Proti plesniam, aby bola stena na dotyk teplá. Ak je to možné, odporúčame skontrolovať studené steny termovíznou kamerou, aby sa pred nanosením odhalili takéto tepelné mosty a pripravili sa miesta, kde by sa mala naniesť hrubšia vrstva náteru, aby sa zabránilo tomuto javu. Ak si nie ste istí, čo robiť, alebo ak sa na nátere objavila pleseň, neváhajte kontaktovať naše technické oddelenie, kde vám poradia, ako postupovať.



Skladovanie

Skladujte na suchom, chladnom mieste bez mrazu v pôvodnom uzatvorenom obale po dobu 12 mesiacov pri teplote medzi +5 °C a +35 °C. Po otvorení vedra spotrebujte obsah, ktorý bol zriedený vodou, do 14 dní. Nevystavujte priamemu slnečnému žiareniu. Otvorený a nepoužitý náter (ak nie je zriedená vodou) sa môže skladovať v dobre uzatvorenej nádobe na prípadné opravy po dobu 6 mesiacov s čo najmenším množstvom vzduchu.

Sme radi, že ste si zakúpili revolučný náter ABAMAL Proti plesniam a potešilo by nás, keby ste sa s nami podelili o svoje pocity alebo nápady, ktoré nám pomôžu vylepšiť naše produkty a postupy aplikácie. Chceme byť v úzkom kontakte s našimi zákazníkmi, preto vám za každú referenciu, ktorú nám poskytnete, darujeme malý darček. Napíšte nám na e-mailovú adresu **chci@abamal.cz**

* Doba schnutia náteru závisí od miestnych podmienok, ako je teplota steny, teplota okolia, vlhkosť atď. Údaje platia pre jednu vrstvu náteru (teplota = 20 °C; relatívna vlhkosť 50 %). Doba schnutia môže byť až 24 hodín.

Dátum poslednej revízie: 12. jún 2025