

12042821-12042872
12042909-12042910
12042991-12042994
12042997-12042998



Richtstrahler - Montageanleitung

D

Luminaire spot - Instructions de montage

F

Illuminazione con faretto - Istruzioni per il montaggio

I

Spot armatuur - Montage-instructies

NL

Spotlightarmatur - Monteringsanvisningar

S

Bodová lampa - Návod k montáži

CZ

Svietidlo ako bodový reflektor - Návod na montáž

SK

Reflector - Instrucțiuni de montaj

RO

Spotlight luminaire - Mounting instructions

GB

Montageanleitung



Bitte lesen Sie diese Montageanleitung gründlich durch und bewahren Sie sie für den späteren Gebrauch auf!



Sicherheitshinweise

- Elektroarbeiten und Reparaturen dürfen nur von Elektrofachkräften ausgeführt werden.
- Bei der Installation müssen die jeweiligen nationalen Installationsvorschriften eingehalten werden.
- Die Leuchte darf in keiner Weise abgeändert werden. Stromschlag- und Unfallgefahr.
- Diese Leuchte ist nur für den Anschluss mithilfe der Festmontage bestimmt.



Verwendete Symbole

Vorsicht: Gefahr für die Unversehrtheit von Gesundheit und Produkt.



Nicht im Freien oder in feuchter Umgebung verwenden.



Klasse-I-Gerät. Muss an einen Schutzleiter angeschlossen werden.



Lichtquelle durch Endnutzer austauschbar.

Entsorgung



Das Symbol „durchgestrichene Mülltonne“ erfordert die separate Entsorgung von Elektro- und Elektronik-Altgeräten (WEEE). Solche Geräte können wertvolle, aber gefährliche und umweltgefährdende Stoffe enthalten. Sie sind gesetzlich dazu verpflichtet, diese Produkte keinesfalls im unsortierten Hausmüll, sondern an einer ausgewiesenen Sammelstelle für das Recycling von elektrischen und elektronischen Geräten zu entsorgen. Dadurch tragen Sie zum Schutz der Ressourcen und der Umwelt bei.

Stellen Sie sicher, dass Lampen, die zerstörungsfrei aus dem Gerät entnommen werden können, vor der Entsorgung des Gerätes aus dem Gerät entfernt worden sind.

Für weitere Informationen wenden Sie sich an www.hornbach.com oder an die örtlichen Behörden.

Kinder dürfen auf keinen Fall mit Kunststoffbeuteln und Verpackungsmaterial spielen, da Verletzungs- bzw. Erstickungsgefahr besteht. Solches Material sicher lagern oder auf umweltfreundliche Weise entsorgen.

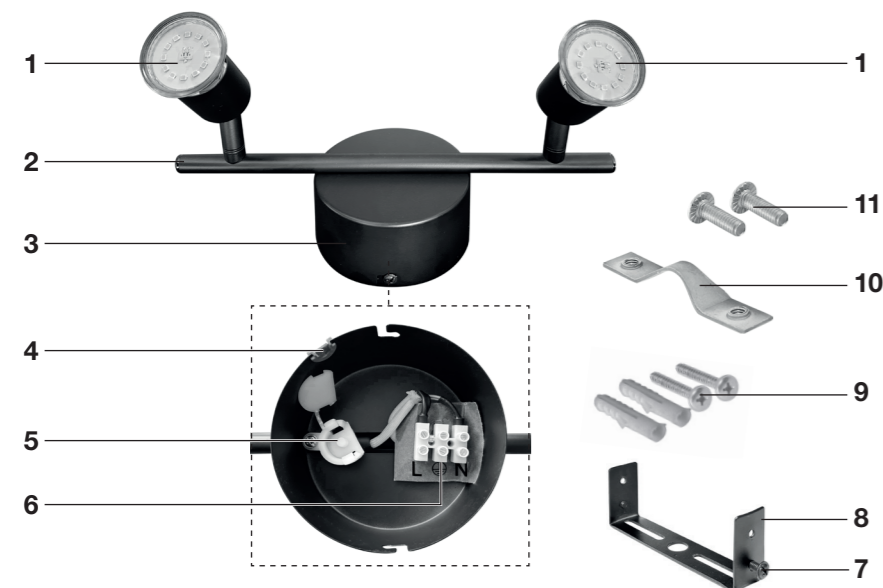
HORNBAACH ist in Deutschland verpflichtet:

- bei Neukauf eines Elektro- oder Elektronikgerätes ein Altgerät der gleichen Art unentgeltlich im HORNBAACH-Markt zurückzunehmen.
- auch ohne einen Neukauf bis zu 3 Elektro- oder Elektronik-Altgeräten der gleichen Geräteart (bis max. 25 cm Kantenlänge) unentgeltlich im HORNBAACH-Markt zurückzunehmen.
- bei Lieferung eines neuen Elektro- oder Elektronikgerätes an einen privaten Haushalt ein Altgerät der gleichen Art unentgeltlich abzuholen oder Ihnen die Rückgabe in Ihrer unmittelbaren Nähe zu ermöglichen.

Technische Daten

	12042821	12042909	12042991	12042997
satiniert	12042821	12042909	12042991	12042997
schwarz	12042872	12042910	12042994	12042998
Leuchtmittel	1x GU10	2x GU10	3x GU10	4x GU10
Abmessungen	Ø 10x13,5 cm	27,5x10x15 cm	48,5x10x15 cm	67,5x10x15 cm
Baldachin	Ø 10x5 cm	Ø 10x5 cm	Ø 10x5 cm	Ø 10x5 cm
max. Leistung je Leuchtmittel	GU10 Halogen: 28 W oder GU10 LED: 7 W			
Nennspannung	220-240 V~ 50/60 Hz			
Schutzklasse	I / Ⓧ			
Schutzart	IP20			
Energieeffizienz	abhängig vom Leuchtmittel			
Installationshöhe	> 2,30 m (bei Verwendung von Halogen-Leuchtmitteln)			

I.

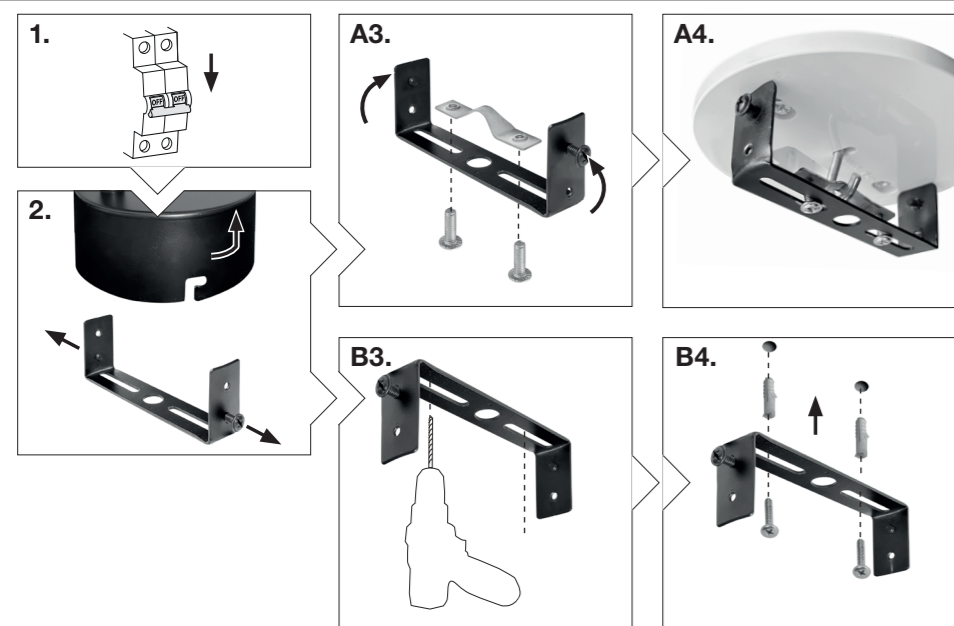


I.

Beschreibung

- 1 Leuchtmittel GU10 (nicht im Lieferumfang enthalten)
- 2 Stange
- 3 Baldachin
- 4 Kabeleinführung
- 5 Zugentlastung
- 6 Lüsterklemme für Stromanschluss
- 7 Halteschrauben
- 8 Halterung
- 9 2 x Schrauben / Dübel
- 10 Bügel (nur für die Montage an einer schwedischen Deckendose)
- 11 Schrauben für Bügel

II.



II.

Montage

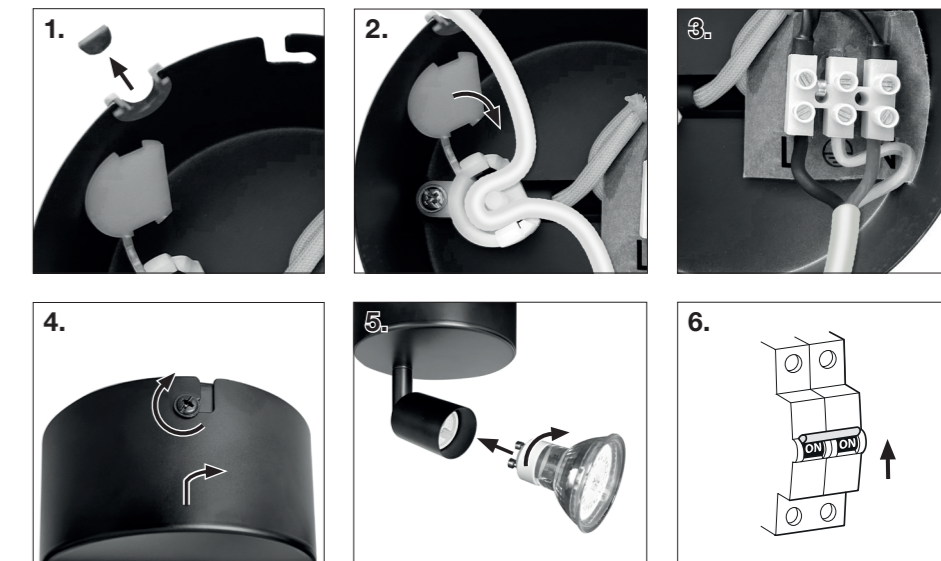
1. Vorsicht: Trennen Sie zuerst die Netzstromversorgung für diesen Anschluss.
2. Lösen Sie die Halteschrauben und nehmen Sie die Halterung heraus.
- A nur Schweden:**
- A3. Schrauben Sie die Halteschrauben in die Löcher an den Enden der Halterung (nicht ganz einschrauben). Schrauben Sie den Bügel mit seinen zwei Schrauben lose in die Halterung.
- A4. Hängen Sie den Bügel in den Haken der Deckendose. Schrauben Sie den Bügel fest.
- B andere Länder:**
- B3. Wählen Sie eine Montagestelle, hinter welcher sich keine Rohre oder Kabel befinden. Markieren und bohren Sie die Befestigungslöcher. Bei mehrflamigen Strahlern steht die Stange nach der Montage im rechten Winkel zu den Löchern.
- B4. Setzen Sie die Dübel ein und befestigen Sie die Decken-/Wandhalterung mit Hilfe der Schrauben.
 - Vorsicht: Stellen Sie sicher, dass die Schrauben und Dübel für das Decken-/Wandmaterial geeignet sind.

Schließen Sie die Leuchte an die Deckenhalterung an (siehe Kapitel III).

III.

Anschluss

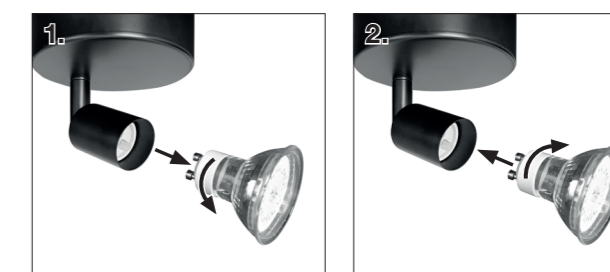
- Falls das Netzkabel im Baldachin aus Wand oder Decke kommt, Schritt 1 und 2 überspringen.
1. Brechen Sie vorsichtig die Plastikzunge aus der Kabeleinführung.
 2. Führen Sie das Kabel durch die Kabeleinführung und die Zugentlastung. Klappen Sie die Zugentlastung zu, bis der Deckel einrastet.
 3. Die Leuchte an die Stromversorgung anschließen (s. Abb.). Stellen Sie sicher, dass die Verbindungen festsitzen und keine blanken Kabelenden aus der Lüsterklemme schauen. Beachten Sie, dass das Produkt geerdet werden muss (L = Braun, ⊕ = Gelb/Grün, N = Blau).
 4. Befestigen Sie die Leuchte an der Decken-/Wandhalterung und ziehen Sie die Halteschrauben fest.
 5. Passende Strahler einsetzen (siehe technische Daten) und im Uhrzeigersinn festdrehen.
 6. Stellen Sie die Netzstromversorgung her.



IV.

Austausch der Strahler

- Vorsicht: Schalten Sie die Leuchte aus und warten Sie, bis die Strahler sich abgekühlt haben.
1. Defekte Strahler durch Drehen gegen den Uhrzeigersinn entfernen.
 2. Passende Strahler einsetzen (siehe technische Daten) und im Uhrzeigersinn festdrehen.



V.

Reinigung

- Vorsicht: Schalten Sie die Leuchte aus und warten Sie, bis die Strahler sich abgekühlt haben.

Wischen Sie die Leuchte mit einem weichen, trockenen Tuch ab. Verwenden Sie keinen lösungsmittelhaltigen oder scheuernden Reiniger. Lassen Sie die elektrischen Bauteile nicht mit Feuchtigkeit in Kontakt kommen.



Instructions de montage



Lisez attentivement les présentes instructions de montage et conservez-les à un endroit sûr pour une utilisation ultérieure !



Informations sur la sécurité

- Les opérations et les réparations du système électrique doivent être effectuées par un électricien qualifié.
- Au cours de l'installation, toujours respecter les réglementations nationales.
- Le luminaire ne doit pas être modifié de quelque manière que ce soit. Risque de choc électrique et d'accident.
- Ce luminaire est prévu exclusivement pour le branchement sur une installation fixe.

Symboles utilisés



Attention : Risque pour la santé et le produit.



N'utilisez pas à l'extérieur ou dans des environnements humides.



Appareil de classe I. Doit être connecté à une terre de protection.



La source de lumière est remplaçable par l'utilisateur final.

Élimination des déchets



Le symbole « Poubelle barrée » impose une élimination séparée des vieux appareils électriques et électroniques (WEEE). Ces appareils peuvent contenir des substances précieuses, mais dangereuses et nocives pour l'environnement. Vous êtes légalement tenu de ne pas jeter ces produits dans les ordures ménagères non triées, mais de les remettre à un point de collecte pour le recyclage des appareils électriques et électroniques. Cela contribue à la protection des ressources et de l'environnement.

Assurez-vous que les lampes qui peuvent être retirées de l'appareil sans être détruites ont été retirées de l'appareil avant de le mettre au rebut.

Pour de plus amples informations, rendez-vous sur www.hornbach.com ou contactez les autorités locales.

Ne laissez en aucun cas les enfants jouer avec des sacs en plastique et matériels d'emballage, puisque cela les expose à un risque de blessure ou d'étouffement. Rangez ces matières en lieu sûr ou éliminez-les dans le respect de l'environnement.

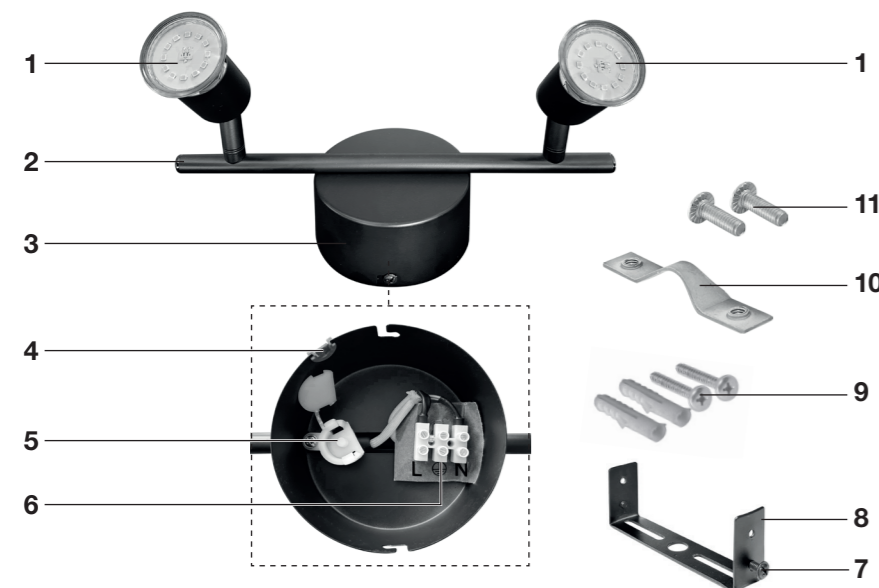
HORNBAACH s'engage en Allemagne à :

- lors de l'achat d'un nouvel appareil électrique ou électronique, HORNBAACH s'engage à reprendre gratuitement un appareil usagé du même type dans un de ces magasins.
- de reprendre gratuitement dans votre magasin HORNBAACH jusqu'à 3 appareils électriques ou électroniques usagés du même type (jusqu'à 25 cm de côté), même si vous n'en achetez pas un nouveau.
- collecter gratuitement un appareil électrique ou électronique usagé du même type ou de vous permettre de le rapporter près de chez vous en cas de livraison d'un nouvel appareil électrique ou électronique à un ménage privé.

Caractéristiques techniques

	12042821	12042909	12042991	12042997
noir	12042821	12042909	12042991	12042997
métallisé	12042872	12042910	12042994	12042998
Source de lumière	1 x GU10	2 x GU10	3 x GU10	1 x GU10
Dimensions :	Ø 10x13,5 cm	27,5x10x15 cm	48,5x10x15 cm	67,5x10x15 cm
Enceinte	Ø 10x5 cm	Ø 10x5 cm	Ø 10x5 cm	Ø 10x5 cm
Puissance max. selon la source de lumière	Halogène GU10 : 28 W ou LED GU10 : 7 W			
Tension nominale	220-240 V~ 50/60 Hz			
Indice de protection	I / ⊕			
Degré de protection	IP20			
Performance énergétique	Selon la source de lumière			
Hauteur d'installation	> 2,30 m (si des ampoules halogènes sont utilisées)			

I.

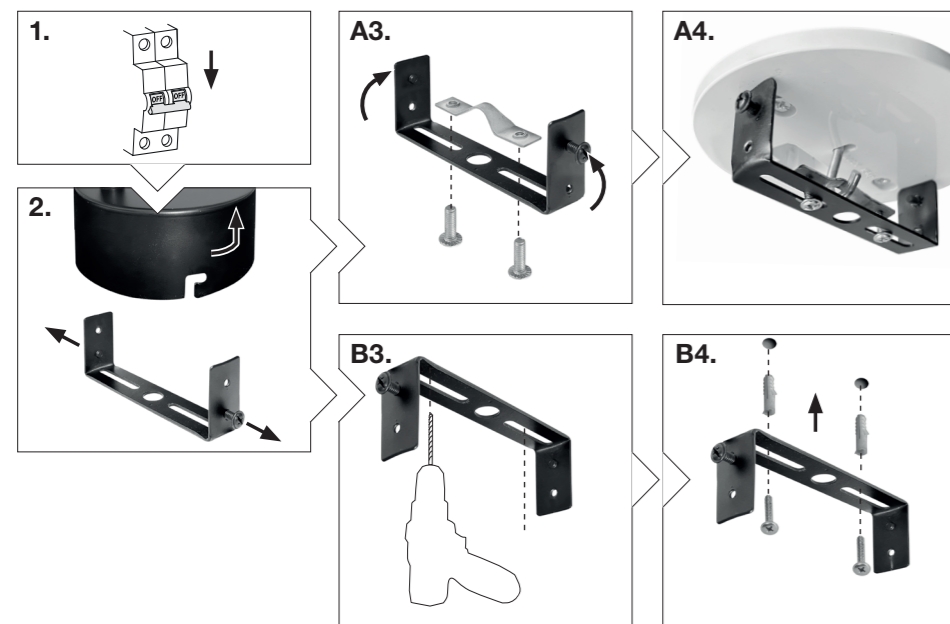


I.

Description

- 1 Source de lumière GU10 (non incluse)
- 2 Barre
- 3 Enceinte
- 4 Entrée de câble
- 5 Serre-câble
- 6 Borne d'alimentation
- 7 Vis de fixation
- 8 Support de montage
- 9 2 x vis / chevilles
- 10 Bride (uniquement pour l'installation sur un boîte de dérivation suédoise)
- 11 Vis de bride

II.



II.

Assemblage

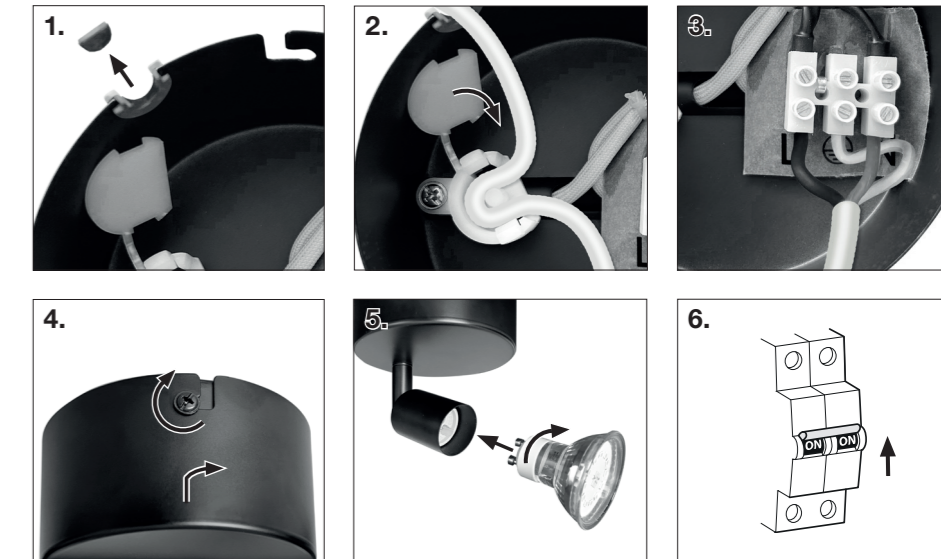
1. Attention : Débrancher en premier l'alimentation secteur pour ce raccordement.
2. Dévisser les vis de fixation et retirer le support de montage.
 - A Uniquement pour la Suède :**
 - A3** Montez les vis de fixation dans les trous du haut du support de montage (sans les visser complètement). Fixez la bride sur le support de montage avec ses vis (sans les visser complètement).
 - A4** Montez la bride sur le crochet de la boîte de dérivation. Fixez-la avec ses vis.
 - B Autres pays :**
 - B3** Choisir un lieu d'installation derrière lequel il ne se trouve ni tuyau, ni conducteur électrique. Repérez l'emplacement des trous de fixation et percez les trous. Pour les spots à ampoules multiples : La barre sera à angle droit avec les trous une fois montée.
 - B4** Insérez les chevilles et fixez le support de montage avec les vis.
 - Attention : Assurez-vous que les vis et les chevilles sont adaptées au matériau du plafond / mur.

Connectez le luminaire sur le support de montage (consultez la section III).

III.

Raccordement

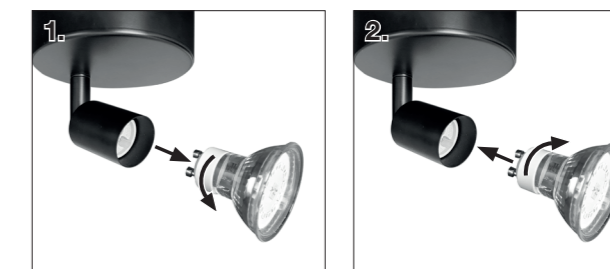
- Ignorez les étapes 1 et 2 si la ligne d'alimentation électrique pénètre dans le mur ou le plafond à l'intérieur de l'enceinte.
1. Séparez le revêtement en plastique de l'entrée du câble.
 2. Guidez le câble à travers l'entrée et le serre-câble. Fermez le serre-câble de façon à verrouiller son cache.
 3. Connectez le luminaire à l'alimentation électrique (voir la figure). Assurez-vous que les connexions sont bien serrées et qu'il ne ressort aucune extrémité de câble de la borne. Le produit doit être relié à la terre. (L = Marron, ⊕ = Jaune/Vert, N = Bleu).
 4. Fixez le luminaire sur le support de montage et serrez les vis de fixation.
 5. Insérez les ampoules à douille (voir données techniques) et tournez-les dans le sens horaire pour les serrer.
 6. Connectez l'alimentation électrique.



IV.

Remplacement d'une ampoule à douille

- Attention : Éteignez le luminaire et attendez que l'ampoule à douille refroidisse.
1. Retirez l'ampoule à douille en la tournant dans le sens inverse des aiguilles d'une montre.
 2. Insérez l'ampoule à douille appropriée (voir données techniques) et tournez-la dans le sens horaire pour la fixer.



V.

Nettoyage

- Attention : Éteignez le luminaire et attendez que l'ampoule à douille refroidisse.
- Essuyer le avec un chiffon doux et sec uniquement. Ne jamais utiliser de poudres à récurer ou de détergent chimiques. Ne jamais laisser les composants électriques devenir humides.



Istruzioni per il montaggio



Si prega di attentamente leggere queste istruzioni e di conservarle in un posto sicuro per eventuali futuri riferimenti!



Informazioni di sicurezza

- Eventuali riparazioni e lavori elettrici devono essere eseguiti da un elettricista qualificato.
- Durante l'installazione, sempre attenersi alle norme di installazione nazionali.
- È vietato apportare qualsiasi modifica alla lampada. Pericolo di scossa elettrica e di infortunio.
- Queste lampade sono ideate esclusivamente per il collegamento all'installazione fissa.

Simboli usati



Attenzione: Rischio per la salute e il prodotto.



Non utilizzare in ambienti esterni o in ambienti umidi.



Dispositivo di classe I. Deve essere collegato al conduttore di terra.



Fonte di luce sostituibile da un utente finale qualificato.

Smaltimento



Il simbolo del "bidone sbarrato" indica che i rifiuti di apparecchiature elettriche ed elettroniche (WEEE) devono essere smaltiti separatamente. Tali apparecchiature possono contenere delle sostanze preziose che tuttavia sono pericolose e nocive per l'ambiente. Siete legalmente obbligati a non smaltire questi prodotti insieme ai rifiuti domestici indifferenziati ma presso un punto di raccolta autorizzato per il riciclo di apparecchi elettrici ed elettronici. In questo modo si contribuirà alla salvaguardia delle risorse e dell'ambiente.

Assicurarsi che le lampade che possono essere rimosse dal dispositivo senza distruggerle siano state rimosse dal dispositivo prima dello smaltimento.

Per ulteriori informazioni consultare www.hornbach.com, oppure rivolgersi alle autorità locali.

Non far giocare i bambini con le buste di plastica e i materiali di imballaggio dell'apparecchio perché rischiano lesioni o soffocamento. Conservare questi materiali in un luogo sicuro o smaltirli nel rispetto dell'ambiente.

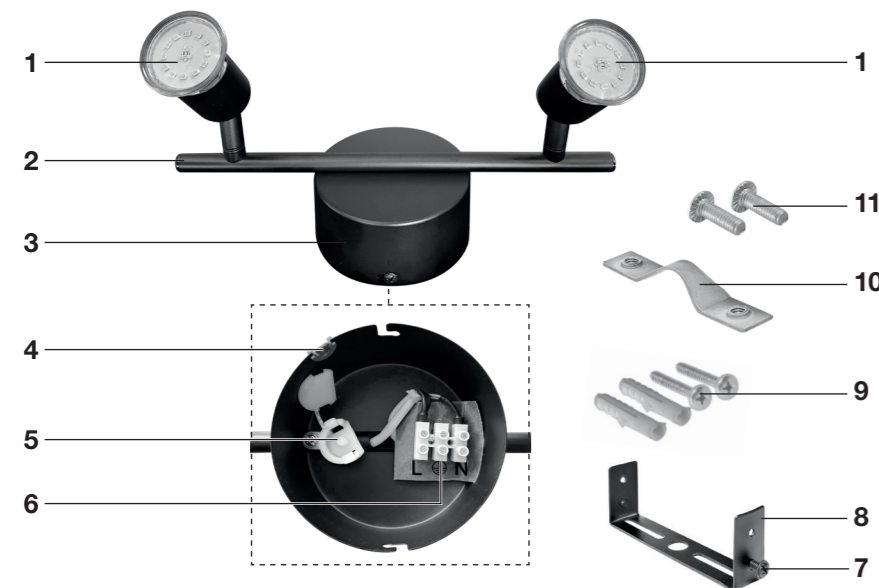
In Germania, la ditta HORNBAACH:

- è obbligata a ritirare gratuitamente presso un punto vendita HORNBAACH un vecchio dispositivo nel momento dell'acquisto di un nuovo dispositivo elettrico o elettronico dello stesso tipo.
- è obbligata a ritirare gratuitamente presso un punto vendita HORNBAACH fino a 3 vecchi dispositivi elettrici o elettronici (con una lunghezza bordo max. di fino a 25 cm) anche senza l'acquisto di un nuovo dispositivo elettrico o elettronico.
- è obbligata, nel momento della consegna di un nuovo dispositivo elettrico o elettronico a un cliente privato, di ritirare gratuitamente un vecchio dispositivo dello stesso tipo o di consentire la sua restituzione nelle immediate vicinanze.

Dati tecnici

	12042821	12042909	12042991	12042997
nero				
metallizzato	12042872	12042910	12042994	12042998
Fonte di luce	1x GU10	2x GU10	3x GU10	4x GU10
Dimensioni	Ø 10x13,5 cm	27,5x10x15 cm	48,5x10x15 cm	67,5x10x15 cm
Copertura	Ø 10x5 cm	Ø 10x5 cm	Ø 10x5 cm	Ø 10x5 cm
Potenza max. per fonte di luce	GU10 alogena: 28 W o GU10 LED: 7 W			
Voltaggio nominale	220-240 V~ 50/60 Hz			
Classe di protezione	I / Ⓢ			
Livello di protezione	IP20			
Efficienza energetica	In base alla fonte di luce			
Altezza di installazione	> 2,30 m (se vengono usate lampadine alogene)			

I.

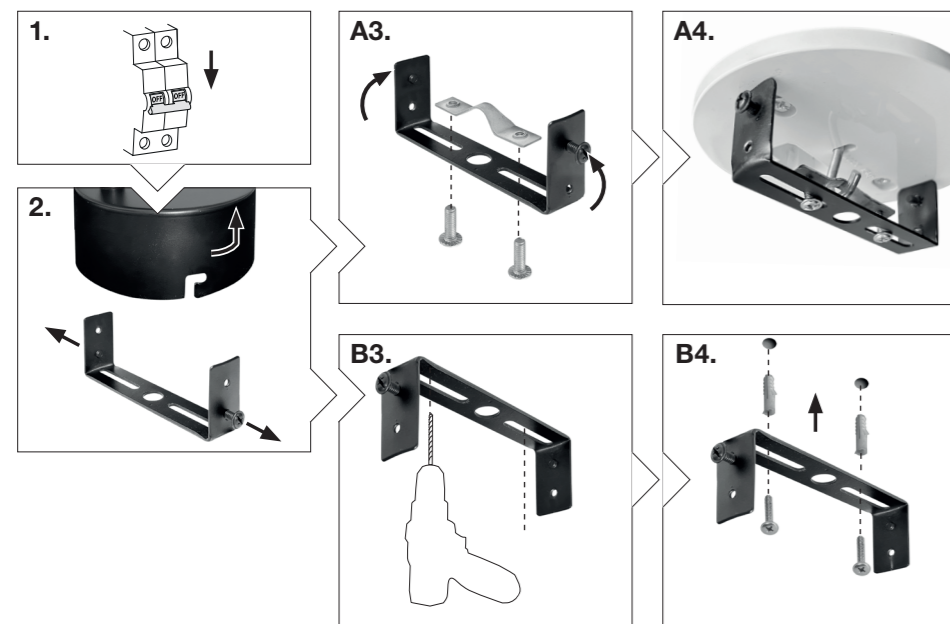


I.

Descrizione

- 1 Fonte di luce GU10 (non inclusa)
- 2 Barra
- 3 Copertura
- 4 Ingresso cavo
- 5 Pressacavo
- 6 Terminale di alimentazione
- 7 Viti di fissaggio
- 8 Staffa di montaggio
- 9 2 x Viti / connettori
- 10 Morsetto (solo per installazione su una scatola di giunzione svedese)
- 11 Viti del morsetto

II.



II.

Assemblaggio

1. **Attenzione:** Per questo collegamento, scollegare prima l'alimentazione elettrica.
2. Svitare le viti di fissaggio e rimuovere la staffa di montaggio.
- A Solo Svezia:**
- A3. Avvitare le viti di fissaggio nei fori superiori della staffa di montaggio (senza fissarle completamente). Avvitare il morsetto alla staffa di montaggio utilizzando le sue viti (senza fissarle completamente).
- A4. Inserire il morsetto nel gancio della scatola di giunzione. Fissarlo con le sue viti.
- B Altri paesi:**
- B3. Scegliere un luogo per il montaggio dove non sono presenti tubi o cavi elettrici. Segnare i fori di fissaggio e trapanare i fori. Per faretti multi-lampadina: Una volta montata, la barra sarà perpendicolare ai fori.
- B4. Inserire i tasselli e fissare la staffa di montaggio nel suo posto usando le viti. **Attenzione:** Assicurarsi che le viti e i tasselli siano adatti al materiale del soffitto o della parete.

Collegare la lampada alla staffa di montaggio (vedere sezione III).

III.

Collegamento

- Saltare i punti 1 e 2 se la linea di alimentazione entra nella parete o nel soffitto all'interno della copertura.
1. Separare la protezione in plastica dall'ingresso del cavo.
 2. Far passare il cavo attraverso l'ingresso del cavo e il pressacavo. Chiudere il pressacavo finché il suo coperchio non si blocca in posizione.
 3. Collegare la lampada alla rete elettrica (vedi illustrazione). Assicurarsi che le connessioni siano eseguite in maniera salda e che non vi siano dei cavi sporgenti dalla morsettiera. Badare che il prodotto sia collegato a terra. (L = Marrone, ⊕ = Giallo/Verde, N = Blu).
 4. Montare la lampada alla staffa di montaggio e serrare le viti di fissaggio.
 5. Inserire le lampade con presa adatta (vedi dati tecnici) e ruotare in senso orario per serrare.
 6. Stabilire il collegamento all'alimentazione di corrente.

IV.

Sostituzione della lampadina

- Attenzione:** Spegnerne la lampada e attendere il raffreddamento della lampadina.
1. Rimuovere la lampadina ruotando in senso antiorario.
 2. Inserire le lampade con presa adatta (vedi dati tecnici) e ruotare in senso orario.

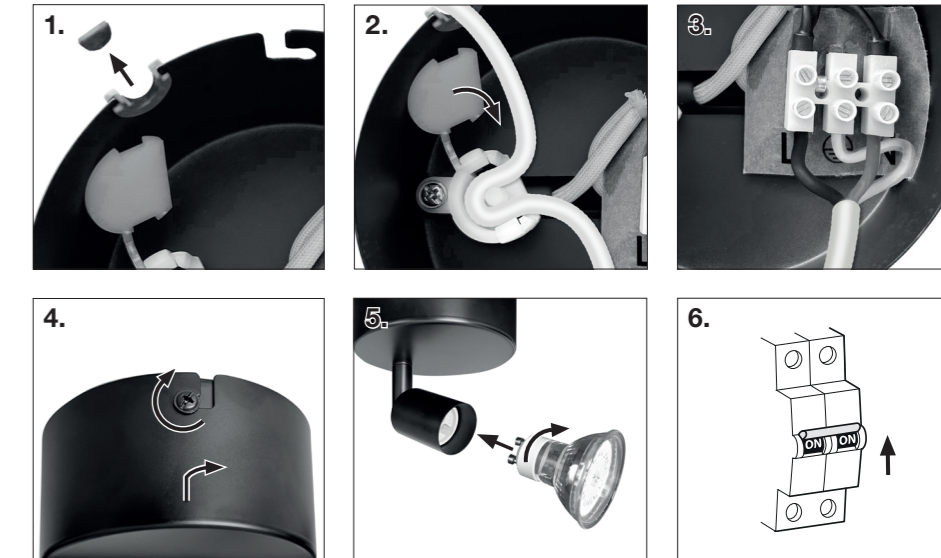
V.

Pulizia

- Attenzione:** Spegnerne la lampada e attendere il raffreddamento della lampadina.

Pulire la lampada solo con un panno morbido ed asciutto. Non usare mai polveri abrasive oppure detergenti chimici. Non far mai diventare umidi i componenti elettrici.

III.



IV.



V.



Montage-instructies



Lees deze gebruiksaanwijzing zorgvuldig door en bewaar ze voor latere raadpleging!



Veiligheidsinformatie

- Elektrische werkzaamheden en reparaties moeten door een gekwalificeerde elektricien worden uitgevoerd.
- Bij de installatie moeten de betreffende nationale installatievoorschriften in acht worden genomen.
- De armatuur mag op geen enkele wijze worden aangepast. Risico op elektrische schokken en ongelukken.
- Dit armatuur is uitsluitend bedoeld voor aansluiting op de vaste installatie.

Gebruikte symbolen



Voorzichtig: Risico voor de gezondheid en het product.



Niet buitenshuis of in vochtige omgevingen gebruiken.



Klasse I apparaat. Moet worden geaard.



Lichtbron kan door de eindgebruiker worden vervangen.

Technische gegevens

	12042821	12042909	12042991	12042997
metallic	12042821	12042909	12042991	12042997
zwart	12042872	12042910	12042994	12042998
Lichtbron	1x GU10	2x GU10	3x GU10	4x GU10
Afmetingen	Ø 10x13,5 cm	27,5 x10x15 cm	48,5x10x15 cm	67,5x10x15 cm
Overkapping	Ø 10x5 cm	Ø 10x5 cm	Ø 10x5 cm	Ø 10x5 cm
Max. vermogen per lichtbron	GU10-halogeen: 28 W of GU10-led: 7 W			
Nominale spanning	220-240 V~ 50/60 Hz			
Beschermingsklasse	I/⊕			
Beschermingsgraad	IP20			
Energie-efficiëntie	afhankelijk van lichtbron			
Installatiehoogte	> 2,30 m (bij gebruik van halogeenlampen)			

Afvalverwijdering



Het symbool van de “doorge-streepte vuilnisbak” wijst op de noodzaak van afzonderlijke afvalverwijdering van afgedankte elektrische en elektronica-apparatuur (WEEE). Dergelijke apparaten kunnen waardevolle maar gevaarlijke en schadelijke stoffen bevatten. U bent wettelijk verplicht deze producten niet bij het ongesorteerde huisvuil mee te geven, maar in te leveren bij een officieel inzamelpunt voor de recycling van elektrische en elektronische apparaten. Hierdoor levert u een bijdrage aan de bescherming van bronnen en het milieu.

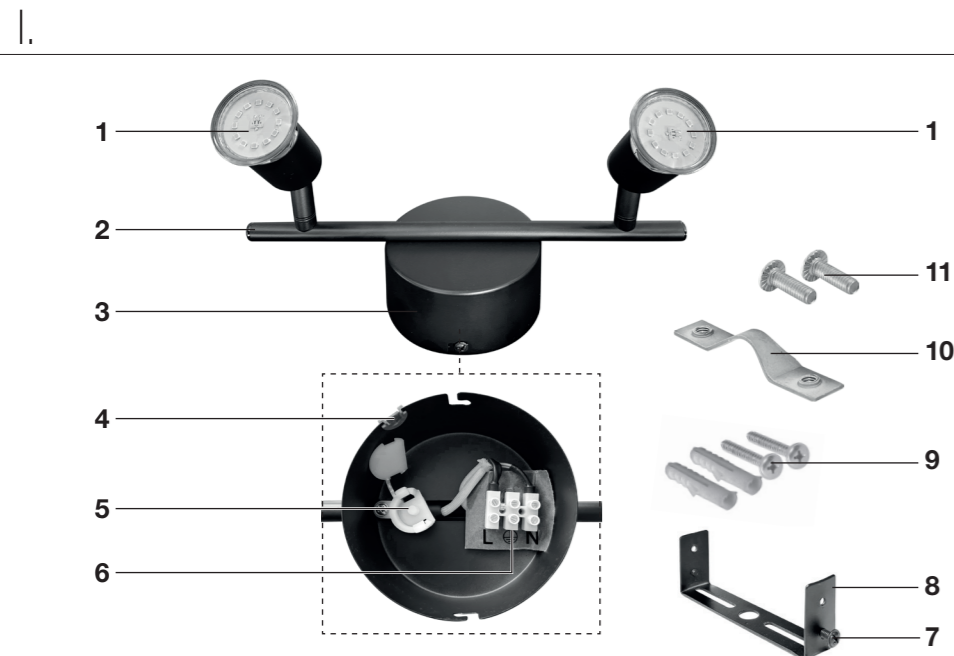
Zorg ervoor dat lampen die uit het apparaat kunnen worden verwijderd zonder deze te vernietigen uit het apparaat zijn verwijderd alvorens u het weggooit.

Neem voor meer informatie contact op met www.hornbach.com of de milieu-afdeling of milieustraat van uw gemeente.

Kinderen mogen nooit met plastic zakken en verpakkingsmaterialen spelen vanwege het gevaar van verwonding en verstikking. Bewaar dit materiaal op een veilige plaats of gooi het op milieuvriendelijke wijze weg.

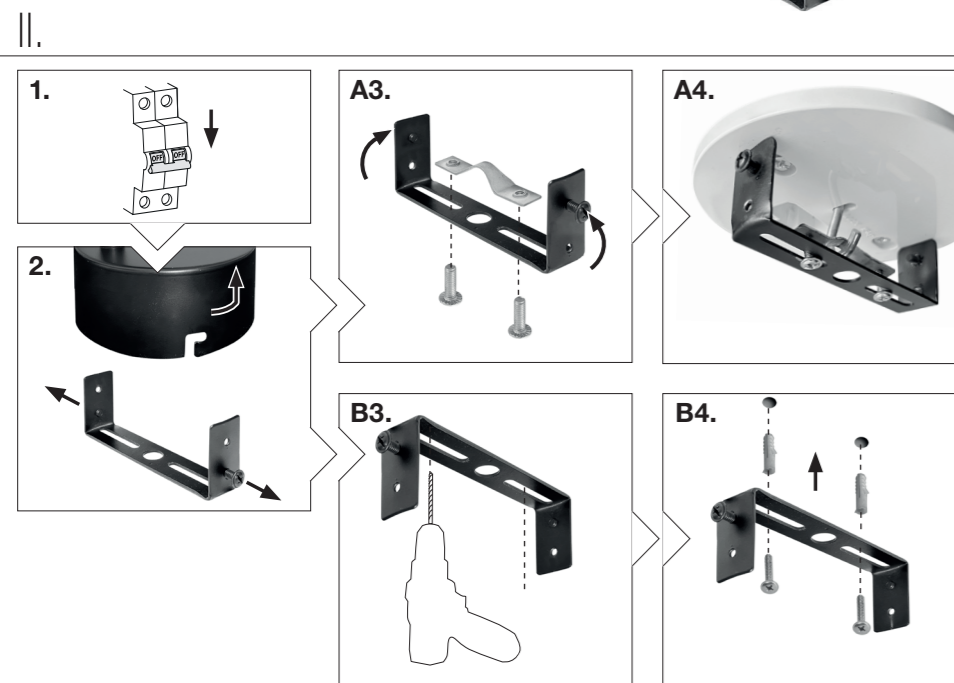
HORNBACH is in Duitsland verplicht:

- bij aankoop van een nieuw elektrisch of elektronisch apparaat een oud apparaat van hetzelfde type gratis terug te nemen in een HORNBACH winkel.
- ook zonder nieuwe aankoop tot 3 oude elektrische of elektronische apparaten van hetzelfde type (tot een maximale randlengte van 25 cm) gratis terug te nemen in een HORNBACH winkel.
- bij afleveren van een nieuw elektrisch of elektronisch apparaat aan een particulier huishouden een oud apparaat van hetzelfde type gratis mee te nemen of inleveren voor u in uw directe omgeving mogelijk te maken.



I. Beschrijving

- 1 Lichtbron GU10 (niet inbegrepen)
- 2 Balk
- 3 Overkapping
- 4 Kabelinvoer
- 5 Trekontlasting
- 6 Voedingsklem
- 7 Bevestigingsschroeven
- 8 Bevestigingsbeugel
- 9 2 x schroeven/pluggen
- 10 Klem (alleen voor installatie op een Zweedse aansluitdoos)
- 11 Schroeven van klem



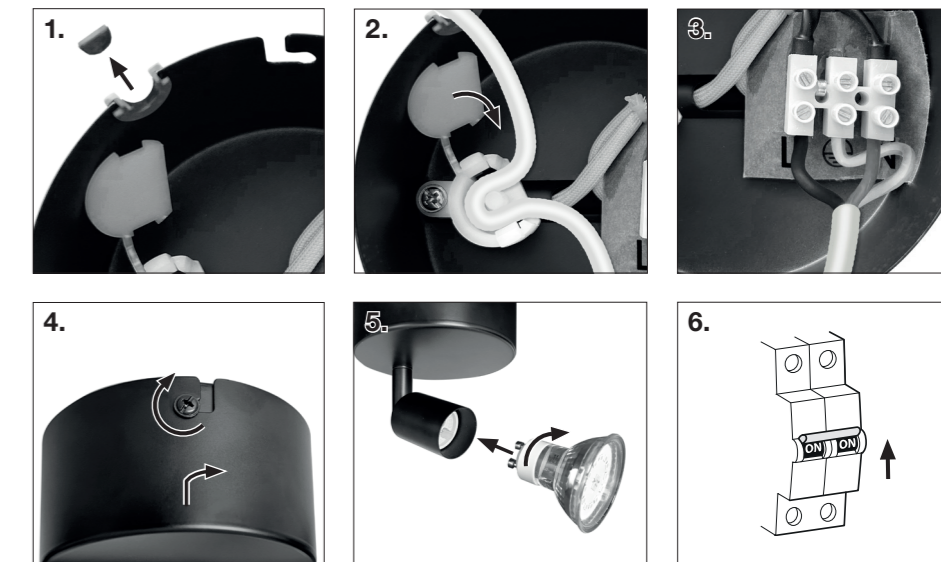
II. Montage

1. Voorzichtig: Koppel voor aansluiting eerst de stroomvoorziening los.
2. Schroef de bevestigingsschroeven los en verwijder de bevestigingsbeugel.
- A Alleen Zweden:**
- A3.** Schroef de bevestigingsschroeven in de bovenste gaten van de montagebeugel (zonder ze volledig vast te draaien). Schroef de klem met de schroeven op de montagebeugel (zonder ze volledig vast te draaien).
- A4.** Monteer de klem in de haak van de aansluitdoos. Zet het vast met de schroeven.
- B Andere landen:**
- B3.** Kies een installatielocatie waar geen buizen of kabels lopen. Markeer de bevestigingsgaten en boor de gaten. Voor spots met meerdere lampen: Bij montage staat de balk haaks op de gaten.
- B4.** Plaats de pluggen en bevestig de montagebeugel op zijn plaats met schroeven.
- Voorzichtig: Stem de schroeven en pluggen af op het plafond/wandmateriaal.

Bevestig de armatuur aan de montagebeugel (zie deel III).

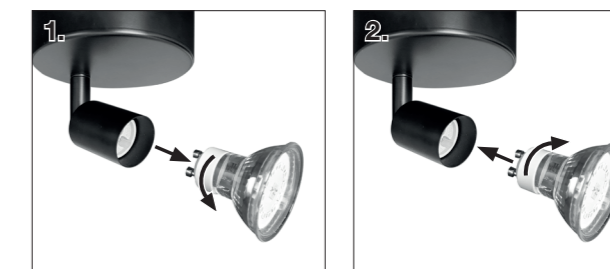
III. Aansluiting

- Sla stap 1 en 2 over als de voedingsleiding de muur of het plafond in de overkapping binnenkomt.
1. Scheid het plastic deksel van de kabelinvoer.
 2. Leid de kabel door de kabelinvoer en de trekontlasting. Sluit de trekontlasting totdat het deksel op zijn plaats klikt.
 3. Sluit de armatuur aan op de netvoeding (zie afbeelding). Controleer of de verbindingen goed vast zitten en er geen losse kabeleinden uit de klemmen komen. Houd er rekening mee dat het product moet worden geaard. (L = Bruin, ⊕ = Geel/Groen, N = Blauw).
 4. Bevestig de armatuur aan de bevestigingsbeugel en draai de bevestigingsschroeven vast.
 5. Plaats geschikte fittinglampen (zie technische gegevens) en draai ze rechtsom vast.
 6. Sluit de stroomvoorziening aan.



IV. De fittinglamp vervangen

1. Voorzichtig: Schakel de armatuur uit en laat de fittinglamp afkoelen.
2. Verwijder de fittinglamp door deze linksom te draaien.
3. Plaats een geschikte fittinglamp (zie technische gegevens) en draai deze rechtsom vast.



V. Reinigen

1. Voorzichtig: Schakel de armatuur uit en laat de fittinglamp afkoelen.

Veeg de armatuur alleen met een zachte, droge doek schoon. Gebruik nooit schuurmiddelen of chemische reinigingsmiddelen. Laat nooit de elektrische componenten vochtig worden.



Monteringsinstruktioner



Läs instruktionerna noga och förvara dem på en säker plats för senare användning!



Säkerhetsinformation

- Elarbeten och reparationer får endast utföras av behörig elektriker.
- Följ alltid de nationella installationsbestämmelserna.
- Armaturen får inte modifieras på något sätt. Risk för elstöt och olycksfall.
- Den här lampan är endast avsedd för fast installation.

Använda symboler



Varning: Risk för hälsan och produkten.



Använd inte utomhus eller i fuktiga miljöer.



Klass I-utrustning. Måste anslutas till en skyddsjord.



Ljuskällan kan bytas ut av behörig elektriker.

Avfallshantering



Symbolen "överstruken soptunna" kräver separat avfallshantering av elektrisk och elektronisk utrustning (WEEE). Sådana enheter kan innehålla värdefulla, men farliga och miljöskadliga ämnen. Du är enligt lag skyldig att inte kasta dessa produkter i det osorterade hushållsavfallet utan lämna in dessa till ett anvisat samlingsställe för återvinning av elektriska och elektroniska produkter. Därmed bidrar du till att skydda resurserna och miljön.

Kontakta www.hornbach.com eller lokala myndigheter för mer information.

Barn får inte under några som helst omständigheter leka med plastpåsar och förpackningsmaterial eftersom de då löper risk att skadas eller kvävas. Förvara därför sådant material säkert eller avfallshantera det miljövänligt.

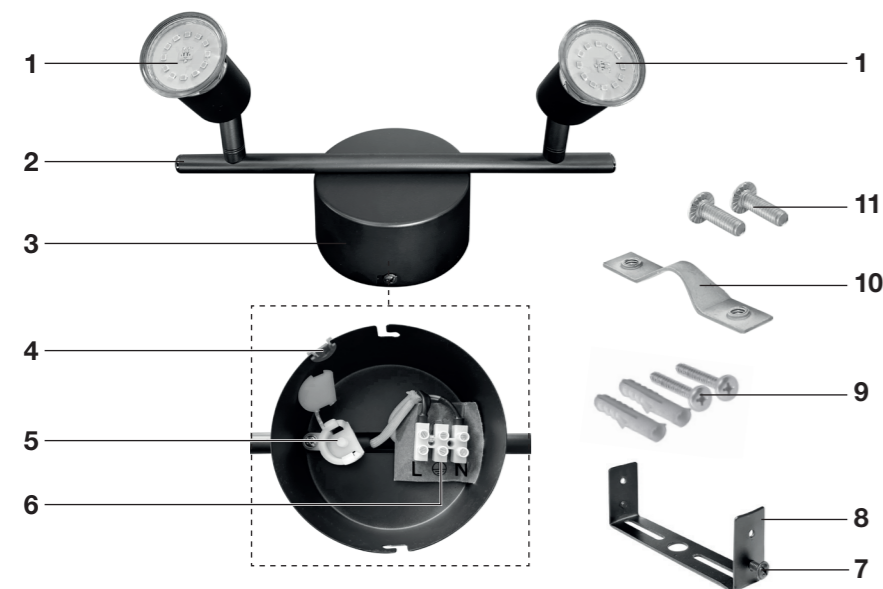
I Tyskland är HORNBACH skyldiga att:

- vid inköp av nya elektriska eller elektroniska apparater ta tillbaka en gammal apparat av samma slag utan kostnad i HORNBACH-butiken.
 - även utan inköp av nya produkter ta tillbaka upp till tre elektriska eller elektroniska apparater av samma apparattyp (upp till 25 cm kantlängd) utan kostnad till HORNBACH-butik.
 - vid leverans av en ny elektrisk eller elektronisk apparat till privat hushåll hämta upp en gammal apparat av samma slag utan kostnad eller möjliggöra återlämning i din direkta närhet.
- Säkerställ att lampor, som kan tas ut ur apparaten utan att förstöras, tas ut ur apparaten innan apparaten avfallshandteras.

Tekniska data

	12042821	12042909	12042991	12042997
metall				
svart	12042872	12042910	12042994	12042998
Ljuskälla	1x GU10	2x GU10	3x GU10	4x GU10
Mått	Ø 10x13,5 cm	27,5x10x15 cm	48,5x10x15 cm	67,5x10x15 cm
Tak	Ø 10x5 cm	Ø 10x5 cm	Ø 10x5 cm	Ø 10x5 cm
Maximal effekt per ljuskälla	GU10 halogen: 28 W eller GU10 LED: 7 W			
Märkspänning	220-240 V~ 50/60 Hz			
Skyddsklass	I / Ⓧ			
Skyddsgrad	IP20			
Energieffektivitet	beroende på ljuskälla			
Installationshöjd	> 2,30 m (om halogen används)			

I.

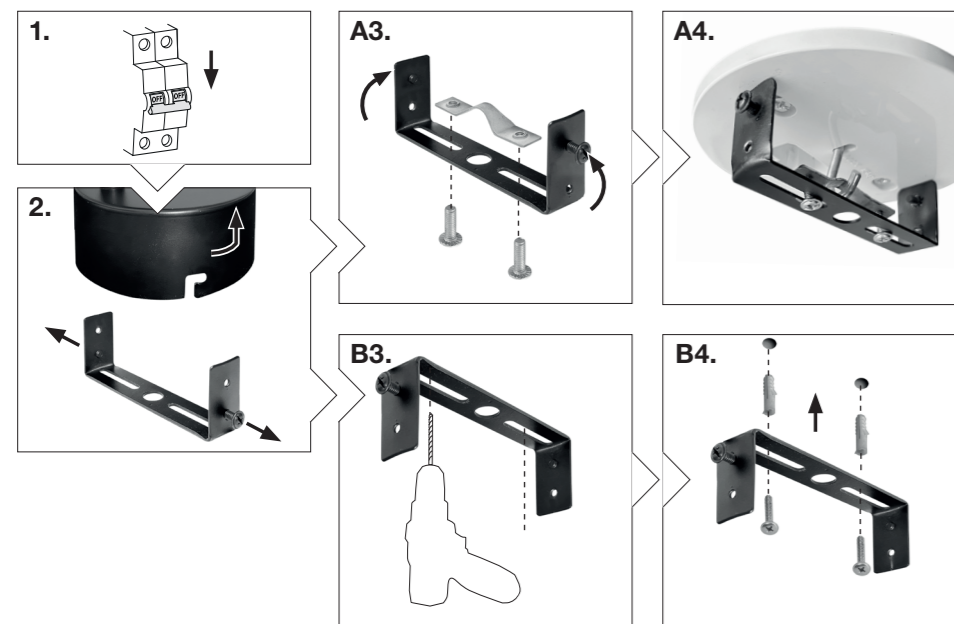


I.

Beskrivning

- 1 Ljuskällan GU10 (ingår inte)
- 2 Bom
- 3 Tak
- 4 Kabelintag
- 5 Dragavlastning
- 6 Terminal för strömförsörjning
- 7 Fästskruvar
- 8 Monteringskonsol
- 9 2 x skruvar / pluggar
- 10 Klämma (endast för montering i en svensk kopplingsdosa)
- 11 Skruvar till klämma

II.



II.

Montering

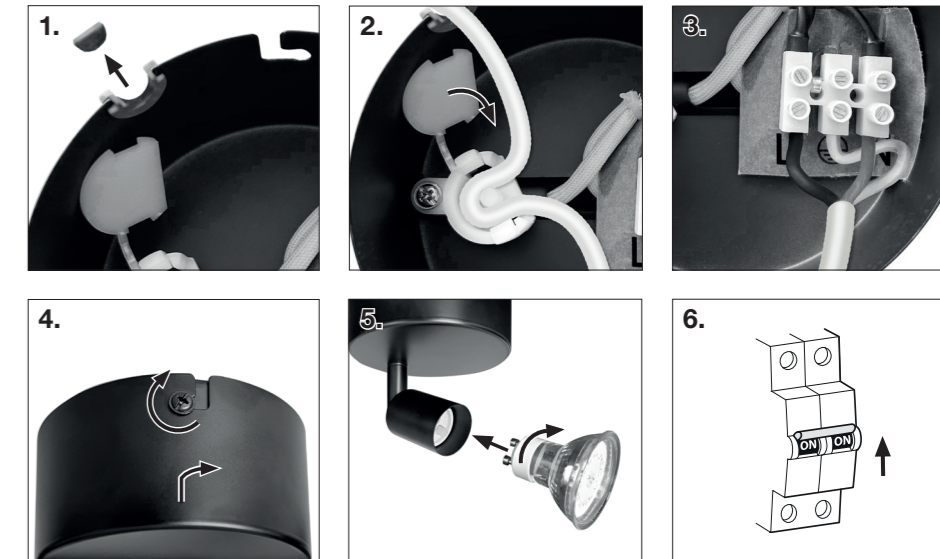
1. ⚠ Varning: Koppla först ifrån strömförsörjningen för denna anslutning.
 2. Skruva ur fästskruvarna och ta av monteringskonsolen.
 - A Bara Sverige:**
 - A3. Skruva fast fästskruvarna i de övre hålen på monteringsfästet (utan att fästa dem helt). Skruva fast klämman på monteringsfästet med dess skruvar (utan att fästa dem helt).
 - A4. Montera klämman i kroken på kopplingsdosan. Dra åt den med skruvarna.
 - B Andra länder:**
 - B3. Välj en monteringsplats där det inte finns några rör eller kablar bakom. Markera fästhål och borrarådet. För flerlampors spotlights: Stången kommer att vara i rät vinkel mot hålen när den är monterad.
 - B4. Sätt i pluggar och fäst monteringsfästet på plats med skruvar.
- ⚠ Varning: Se till att skruvarna och pluggarna är lämpliga för tak-/väggmaterialet.

Anslut armaturen till strömförsörjningen (se avsnitt III).

III.

Anslutning

- Hoppa över steg 1 och 2 om matningsledningen går in i väggen eller taket inuti takett.
1. Separera plasthöljet från kabelintaget.
 2. För kabeln genom kabelintaget och dragavlastningen. Stäng dragavlastningen tills dess lock låses på plats.
 3. Anslut armaturen till strömförsörjningen (se figuren). Kontrollera att förbindelserna är ordentligt åtdragna och att inte några lösa kabeländar sticker ut från kopplingslisten. Observera att produkten måste jordas. (L = brun, ⊕ = gul/grön, N = blå).
 4. Fäst armaturen i monteringskonsolen och dra åt fästskruvarna.
 5. Sätt i lämplig lampa (se tekniska data) och vrid medurs för att dra åt.
 6. Anslut strömförsörjningen.



III.

IV.

Byta lampan

- ⚠ Varning: Släck armaturen och vänta tills att lampan har svalnat.
1. Skruva ur lampan genom att vrida moturs.
 2. Sätt i lämplig lampa (se tekniska data) och fäst den medurs.



IV.

V.

Rengöring

- ⚠ Varning: Släck armaturen och vänta tills att lampan har svalnat.

Torka bara av armaturen med en mjuk, torr trasa. Använd aldrig skurpulver eller kemiska rengöringsmedel. Låt aldrig elektriska komponenter bli fuktiga.



V.

Návod k montáži



Přečtěte si pečlivě tento návod a uschovejte ho pro pozdější použití!



Bezpečnostní informace

- Práce a opravy na elektrickém vybavení smí provádět pouze kvalifikovaní elektrikáři.
- Při instalaci musí být respektovány příslušné národní instalační předpisy.
- Toto svítidlo je zakázáno jakkoli upravovat. Riziko úrazu elektrickým proudem a nehody.
- Toto svítidlo je určeno pouze pro připojení k pevné instalaci.

Použité symboly



Upozornění: Riziko pro zdraví a výrobek.



Nepoužívejte venku ani ve vlhkém prostředí.



Zařízení třídy I. Musí být připojeno k ochrannému uzemnění.



Světelný zdroj může vyměnit koncový uživatel.

Likvidace odpadů



Symbol „přeškrtnuté popelnice“ vyžaduje samostatnou likvidaci použitých elektrických a elektronických přístrojů (směrnice WEEE). Takové přístroje mohou obsahovat cenné, ale nebezpečné látky ohrožující životní prostředí. Ze zákona v žádném případě nesmíte tyto produkty likvidovat v netřídném domácím odpadu, nýbrž jste povinni je zlikvidovat na ověřeném sběrném místě pro recyklaci elektrických a elektronických přístrojů. Tím přispíváte k ochraně zdrojů a životního prostředí.

Další informace si vyžádejte na www.hornbach.com nebo u místních úřadů.

Děti si v žádném případě nesmějí hrát s plastovými sáčky a obalovým materiálem, protože existuje nebezpečí úrazu příp. udušení. Takový materiál bezpečně skladujte nebo zlikvidujte způsobem šetrným k životnímu prostředí.

HORNBACH je v Německu povinen:

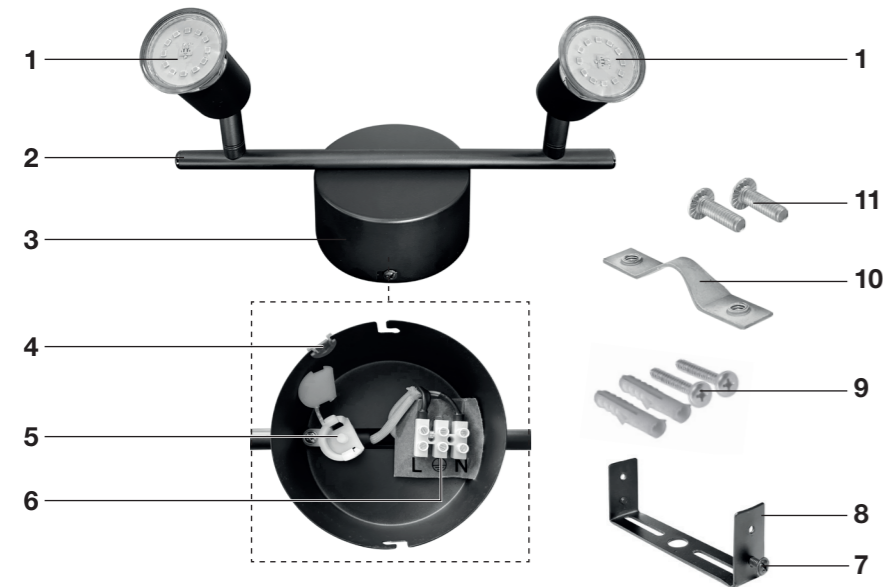
- při zakoupení nového elektrického nebo elektronického přístroje vzít v prodejně HORNBACH bezplatně zpět starý přístroj stejného druhu.
- také bez zakoupení nového přístroje vzít v prodejně HORNBACH bezplatně zpět až 3 staré elektrické nebo elektronické přístroje stejného druhu (do max. délky okraje 25 cm).
- při dodání nového elektrického nebo elektronického přístroje do soukromé domácnosti bezplatně vyzvednout starý přístroj stejného druhu nebo Vám umožnit vrácení zpět ve Vaší bezprostřední blízkosti.

Zajistěte, aby žárovky, které lze bez porušení vyjmout z přístroje, byly z přístroje odstraněny před jeho likvidací.

Technické údaje

	12042821	12042909	12042991	12042997
černá				
metalíza	12042872	12042910	12042994	12042998
Zdroj světla	1 ks GU10	2 ks GU10	3 ks GU10	4 ks GU10
Rozměry	Ø 10x13,5 cm	27,5x10x15 cm	48,5x10x15 cm	67,5x10x15 cm
Kryt	Ø 10x5 cm	Ø 10x5 cm	Ø 10x5 cm	Ø 10x5 cm
Maximální výkon světelného zdroje	GU10 halogen: 28 W nebo GU10 LED: 7 W			
Jmenovité napětí	220-240 V~ 50/60 Hz			
Třída ochrany	I / Ⓧ			
Stupeň ochrany	IP20			
Energetická účinnost	v závislosti na světelném zdroji			
Instalační výška	> 2,30 m (při použití halogenových žárovek)			

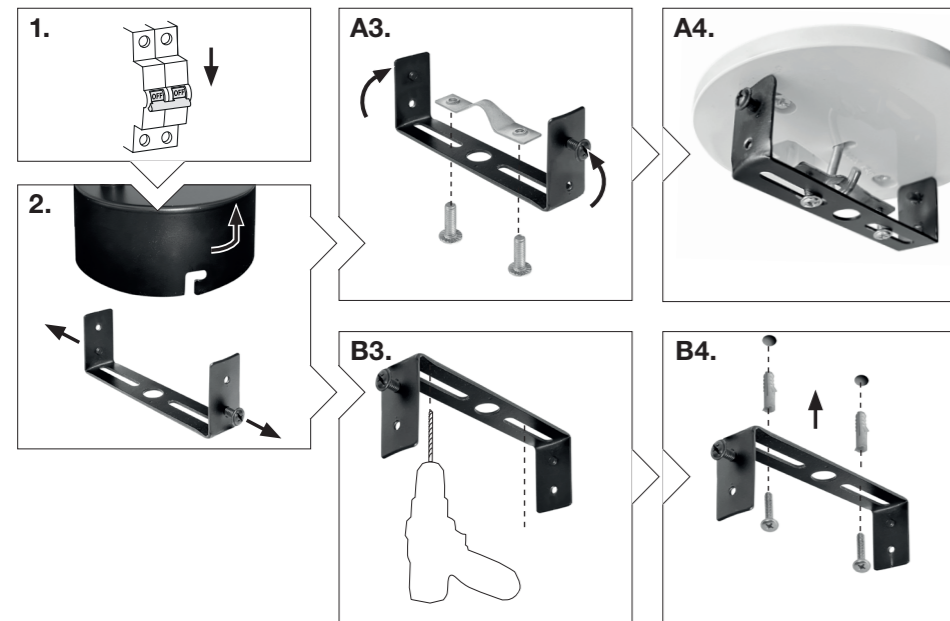
I.



I. Popis

- 1 Světelný zdroj GU10 (není součástí balení)
- 2 Lišta
- 3 Kryt
- 4 Otvor pro kabel
- 5 Kabelová průchodka
- 6 Svorka elektrického napájení
- 7 Upevňovací šrouby
- 8 Montážní držák
- 9 2 x šroub/hmoždinka
- 10 Svorka (pouze pro instalaci do švédské rozvodné skříně)
- 11 Šrouby svorky

II.



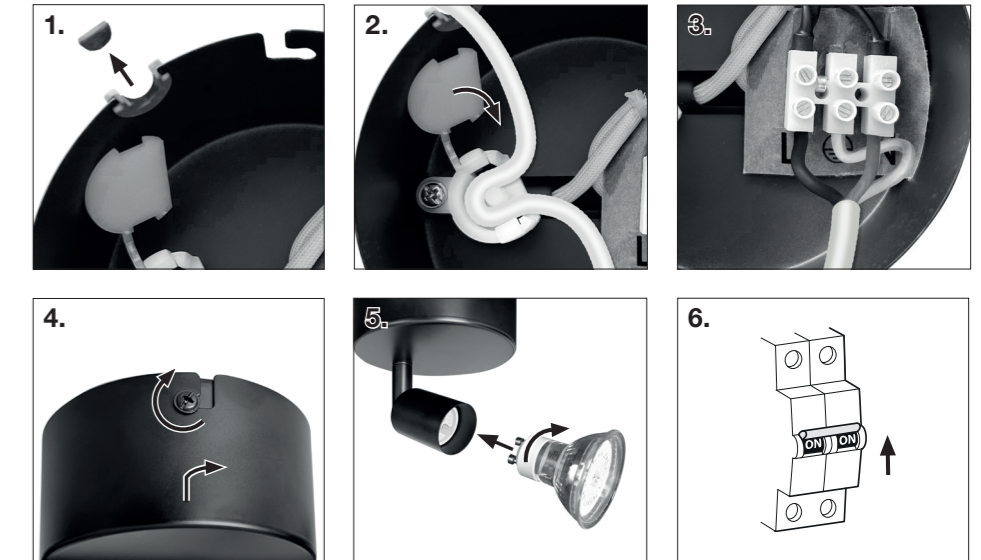
II. Montáž

1. Upozornění: Před touto montáží nejprve odpojte napájení.
 2. Odšroubujte upevňovací šrouby a vyjměte montážní držák.
 - A Pouze ve Švédsku:**
 - A3. Našroubujte upevňovací šrouby do horních otvorů montážního držáku (aniž byste je zcela utáhli). Přišroubujte svorku k montážnímu držáku pomocí šroubů (aniž byste je zcela utáhli).
 - A4. Nasadte svorku do háku rozvodné skříně. Upevněte ji pomocí šroubů.
 - B Ostatní země:**
 - B3. K přimontování zvolte místo, za kterým se nenachází žádné potrubí nebo síťové vedení. Označte si umístění upevňovacích otvorů a vyvrtejte je. U vícežárovkových svítidel bude lišta při montáži v pravém úhlu k otvorům.
 - B4. Vsaďte hmoždinky a montážní držák upevněte na místo pomocí šroubů.
- Upozornění: Ujistěte se, že šrouby a hmoždinky jsou vhodné pro materiál stropu/stěny.

Připojte svítidlo k montážnímu držáku (viz část III).

III. Připojení

- Pokud napájecí přívod vystupuje ze zdi nebo ze stropu dovnitř krytu svítidla, přeskočte krok 1 a 2.
1. Odstraňte ochranný plastový obal z otvoru pro kabel.
 2. Protáhněte kabel skrz otvor pro kabel a průchodku. Uzavřete kabelovou průchodku, až její kryt zapadne na místo.
 3. Svítidlo připojte k elektrickému zdroji (viz obrázek). Zajistěte, aby spoje pevně držely a ze svorkovnice nevyčnívaly volné konce kabelů. Respektujte, že produkt musí být uzemněn.
(L = hnědá, ⊕ = žluto-zelená, N = modrá).
 4. Svítidlo upevněte k montážnímu držáku a utáhněte upevňovací šrouby.
 5. Vložte žárovky s vhodnou patičkou (viz technické údaje) a otočením ve směru hodinových ručiček je utáhněte.
 6. Vytvořte napájení elektrickým proudem.



IV. Výměna žárovky

- Upozornění: Vypněte svítidlo a vyčkejte, až žárovka vychladne.
1. Otočením proti směru hodinových ručiček vyjměte žárovku.
 2. Vložte žárovku s vhodnou patičkou (viz technické údaje) a upevněte ji otočením ve směru hodinových ručiček.



V. Čištění

- Upozornění: Vypněte svítidlo a vyčkejte, až žárovka vychladne.

Elektrické svítidlo pouze otírejte měkkou, suchou utěrkou. Nikdy nepoužívejte brusné prášky ani chemické čisticí látky. Nikdy nedovolte, aby elektrické součástky zvlhly.



Návod na montáž



Pred montážou si pozorne prečítajte tento návod a odložte ho na bezpečné miesto na budúce použitie!



Bezpečnostné informácie

- Elektrické práce a opravy musí vykonávať kvalifikovaný elektrikár.
- Počas inštalácie vždy dodržiavajte štátne predpisy pre inštaláciu.
- Svetidlo sa nesmie nijako upravovať. Nebezpečenstvo zásahu elektrickým prúdom a úrazu.
- Toto svetidlo je určené iba na pripojenie na pevnú inštaláciu.

Použité symboly



Upozornenie: Ohrozenie zdravia a produktu.



Nepoužívajte v exteriéri alebo vo vlhkom prostredí.



Zariadenia triedy I. Musí byť pripojené k ochrannému uzemneniu.



Svetelný zdroj vymeniteľný koncovým používateľom.

Likvidácia odpadu



Symbol „priečiarknutý kontajner na odpady“ požaduje oddelenú likvidáciu elektrických a elektronických použitých prístrojov (WEEE). Takéto prístroje môžu obsahovať cenné, ale nebezpečné látky, ohrozujúce životné prostredie. Ste zo zákona povinní nelikvidovať tieto produkty v netriedenom domovom odpade, ale na vykázanom zbernom mieste na recykláciu elektrických a elektronických prístrojov. Tým prispějete k ochrane zdrojov a životného prostredia.

Uistite sa, že žiarovky, ktoré je možné vybrať z prístroja bez deštrukcie, boli pred likvidáciou prístroja z neho odstránené.

Pre ďalšie informácie sa obráťte, prosím, na vášho predajcu www.hornbach.com alebo na miestne úrady.

Deti sa nesmú v žiadnom prípade hrať s plastovými vreckami a obalovým materiálom, pretože existuje nebezpečenstvo poranenia, resp. zadusenía. Takýto materiál skladujte bezpečne alebo zlikvidujte ekologickým spôsobom.

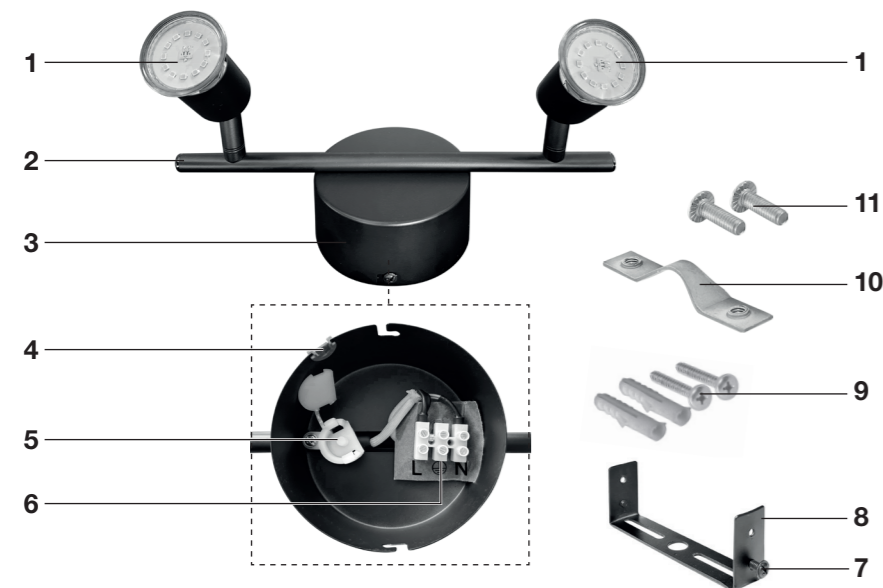
HORNBACH je v Nemecku povinný:

- pri novej kúpe elektrického alebo elektronického prístroja zobrať do predajne HORNBACH bezodplatne späť použitý prístroj rovnakého druhu.
- aj bez novej kúpy zobrať do predajne HORNBACH bezodplatne späť až 3 elektrické a elektronické použité prístroje rovnakého druhu (do dĺžky hrany max. 25 cm).
- pri dodávke nového elektrického alebo elektronického prístroja do súkromnej domácnosti vyzdvihnúť bezodplatne použitý prístroj rovnakého druhu alebo vám umožniť vrátenie vo vašej bezprostrednej blízkosti.

Technické parametre

metalická čierna	12042821 12042872	12042909 12042910	12042991 12042994	12042997 12042998
Svetelný zdroj	GU10, 1 ks	GU10, 2 ks	GU10, 3 ks	GU10, 4 ks
Rozmery	Ø 10x13,5 cm	27,5x10x15 cm	48,5x10x15 cm	67,5x10x15 cm
Strieška	Ø 10x5 cm	Ø 10x5 cm	Ø 10x5 cm	Ø 10x5 cm
Max. výkon na svetelný zdroj	Halogénové žiarovky GU10: 28 W alebo GU10 LED: 7 W			
Menovité napätie	220-240 V až 50/60 Hz			
Trieda ochrany	I/⊕			
Stupeň ochrany	IP20			
Energetická účinnosť	v závislosti od svetelného zdroja			
Montážna výška	> 2,30 m (ak sa používajú halogénové žiarovky)			

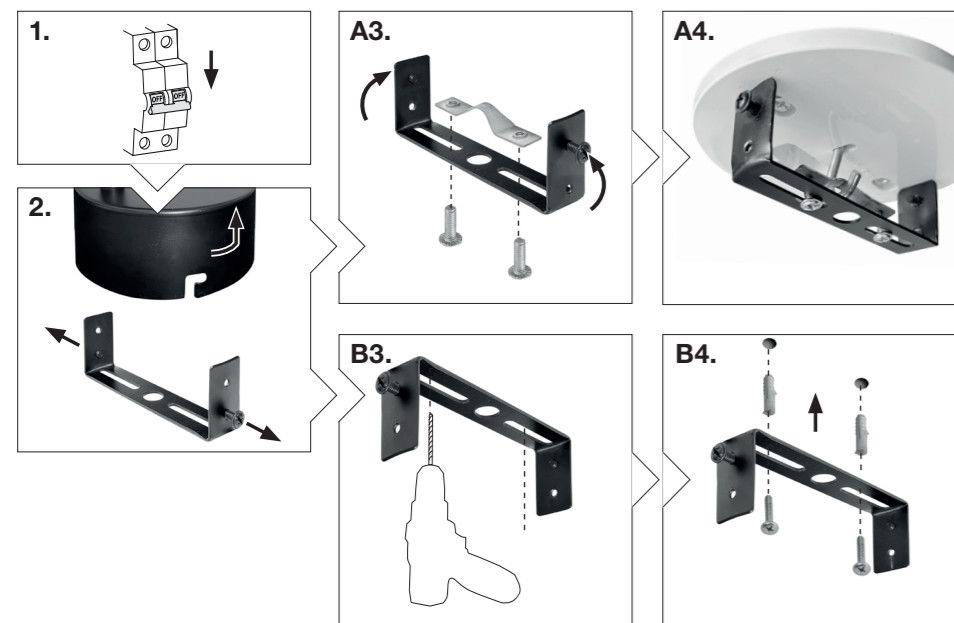
I.



I. Popis

- 1 Svetelný zdroj GU10 (nie je súčasťou dodávky)
- 2 Tyč
- 3 Strieška
- 4 Káblková priechodka
- 5 Odľahčovač napätia
- 6 Napájací terminál
- 7 Upevňovacie skrutky
- 8 Montážna konzola
- 9 Skrutky/kolíky, 2 ks
- 10 Svorka (len na inštaláciu do švédskej rozvodnej skrine)
- 11 Skrutky svorky

II.



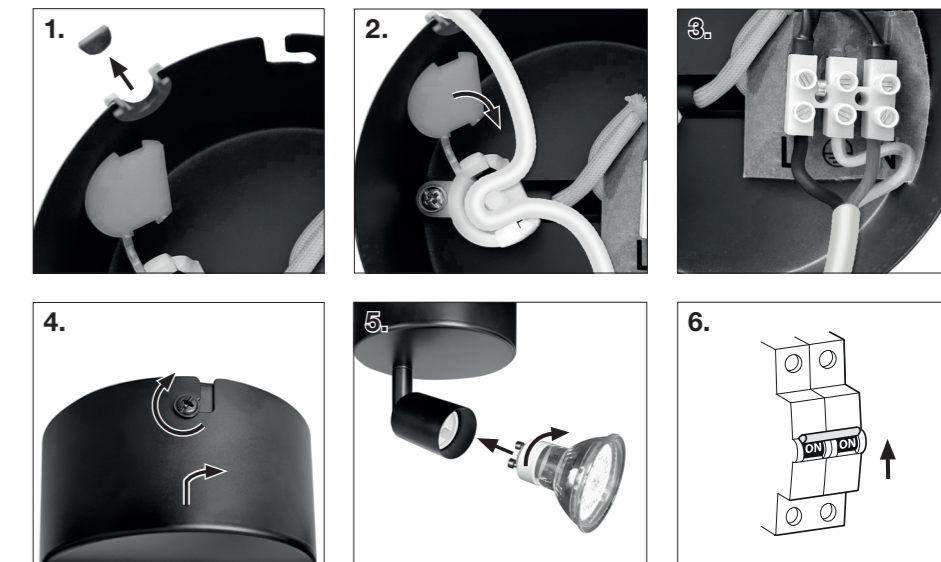
II. Montáž

1. Upozornenie: Pre toto pripojenie odpojte najprv napájanie sieťovým prúdom.
2. Odskrutkujte uťahovacie skrutky a odstráňte montážnu konzolu.
 - A Iba Švédsko:** Zaskrutkujte upevňovacie skrutky do horných otvorov montážnej konzoly (bez ich úplného upevnenia). Priskrutkujte svorku k montážnej konzole pomocou jej skrutiek (bez ich úplného upevnenia).
 - A4.** Nasadte svorku do háčika rozvodnej skrinky. Upevnite ju pomocou skrutiek.
 - B Ostatné krajiny:** Vyberte miesto inštalácie, pod ktorým nie sú rúrky ani káble. Vyznačte montážne otvory a vyvrtajte diery. Pre bodové svetlá s viacerými žiarovkami: Pri montáži bude tyč zvierat s otvormi pravý uhol.
 - B4.** Vložte vložky a pripevnite montážnu konzolu na svoje miesto pomocou skrutiek.
 - Upozornenie: Uistite sa, že skrutky a vložky sú vhodné pre materiál stropu/steny.

Pripojte svetidlo k montážnej konzole (pozri časť III).

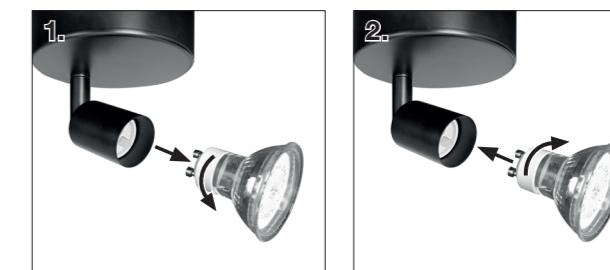
III. Pripojenie

- Preskočte kroky 1 a 2, ak prívodné vedenie vstupuje do steny alebo stropu vo vnútri striešky.
1. Oddelíte plastový kryt od káblovej priechodky.
 2. Kábel vedte cez káblovú priechodku a odľahčovač napätia. Zatvorte odľahčovač napätia, kým sa jeho kryt nezaistí na svojom mieste.
 3. Zapojte svetidlo do elektrickej siete (pozrite obrázok). Uistite sa, že spojenia pevne sedia a že zo svorkovej lišty nie je vidieť voľné konce káblov. Produkt musí byť uzemnený.
(L = Hnedá, ⊕ = Žltá/Zelená, N = Modrá).
 4. Pripevnite svetidlo k montážnej konzole a upevnite upevňovacie skrutky.
 5. Vložte vhodné žiarovky do objímky (pozri technické údaje) a otáčaním v smere hodinových ručičiek ich utiahnite.
 6. Vyhotoďte napájanie sieťovým prúdom.



IV. Výmena žiarovky v objímke

1. Upozornenie: Vypnite svetidlo a počkajte, kým žiarovka v objímke vychladne.
2. Otáčaním proti smeru hodinových ručičiek odstráňte žiarovku z objímky.
3. Vložte vhodnú žiarovku do objímky (pozri technické údaje) a upevnite ju v smere hodinových ručičiek.



V. Čistenie

1. Upozornenie: Vypnite svetidlo a počkajte, kým žiarovka v objímke vychladne.
2. Svetidlo utierajte len mäkkou suchou tkaninou. Nikdy nepoužívajte brúsne prášky alebo chemické čistiace prostriedky. Nikdy nedovoľte, aby elektrické komponenty navlhli.



Instrucțiuni de asamblare



Vă rugăm citiți cu atenție aceste instrucțiuni și păstrați-le într-un loc sigur pentru utilizare ulterioară!



Prevederi de siguranță

- Lucrările electrice și reparațiile trebuie efectuate de electricieni calificați.
- În timpul instalării, respectați întotdeauna reglementările naționale referitoare la instalare.
- Corpul de iluminat nu trebuie modificat în niciun fel. Pericol de electrocutare și de accidentare.
- Acest corp de iluminat este prevăzut numai pentru conectarea la o instalație fixă.

Simboluri folosite



Atenție: periclitează sănătatea și produsul.



Nu utilizați în aer liber sau în mediu umed.



Clasa I de aparate. Trebuie legat la împământarea de protecție.



Sursa de lumină se poate schimba de către utilizatorul final.

Disponerea



Simbolul de „tombon tăiat” impune eliminarea separată ca deșeururi a aparatelor electrice și electronice (WEEE) uzate. Astfel de aparate pot conține substanțe valoroase, dar periculoase și poluante. Legislația nu vă permite să eliminați aceste produse ca deșeururi la gunoiul menajer, ci sunteți obligați să le predați unui centru de colectare indicat pentru reciclarea aparaturii electrice și electronice. În acest mod contribuiți la protejarea resurselor și a mediului înconjurător.

Compania HORNBACH are următoarele obligații în Germania:

- să recepționeze fără costuri un aparat uzat de același tip în sectorul comercial HORNBACH, la achiziționarea unui aparat electric sau electronic nou.
- să recepționeze fără costuri până la 3 aparate electrice sau electronice uzate de același tip (cu o lungime max. a muchiei de 25 cm) în sectorul comercial HORNBACH, și fără achiziționarea unui aparat nou.
- la livrarea unui aparat electric sau electronic nou într-o gospodărie privată, să recepționeze fără costuri un aparat uzat de același tip sau să vă ofere posibilitatea de returnare a acestuia în vecinătatea dvs.

Asigurați-vă că lămpile, care pot fi scoase din aparat fără a fi distruse, sunt îndepărtate din aparat înainte de eliminarea acestuia ca deșeu.

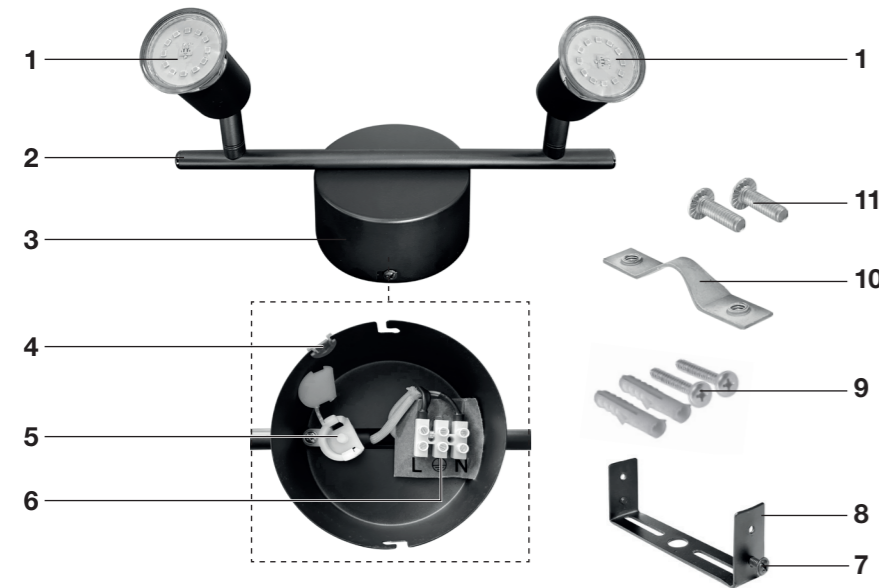
Pentru mai multe informații vizitați pagina www.hornbach.com sau adresați-vă organelor locale competente.

Copiii nu au voie în niciun caz să se joace cu pungile din plastic și cu materialul de ambalare, deoarece există pericol de rănire, respectiv de asfixiere. Depozitați în siguranță astfel de materiale sau eliminați-le ca deșeururi în mod ecologic.

Date tehnice

	12042821	12042909	12042991	12042997
Metalic negru	12042872	12042910	12042994	12042998
Sursa de lumină	1x GU10	2x GU10	3x GU10	4x GU10
Dimensiuni	Ø 10x13,5 cm	27,5x10x15 cm	48,5x10x15 cm	67,5x10x15 cm
Armătură	Ø 10x5 cm	Ø 10x5 cm	Ø 10x5 cm	Ø 10x5 cm
Puterea maximă în funcție de sursa de lumină	GU10 halogen: Led de 28 W sau GU10: 7 W			
Tensiune nominală	220-240 V~ 50/60 Hz			
Clasă de protecție	I / Ⓢ			
Grad de protecție	IP20			
Eficiență energetică	în funcție de sursa de lumină			
Înălțimea instalării	> 2,30 m (dacă se folosesc becuri cu halogen)			

I.

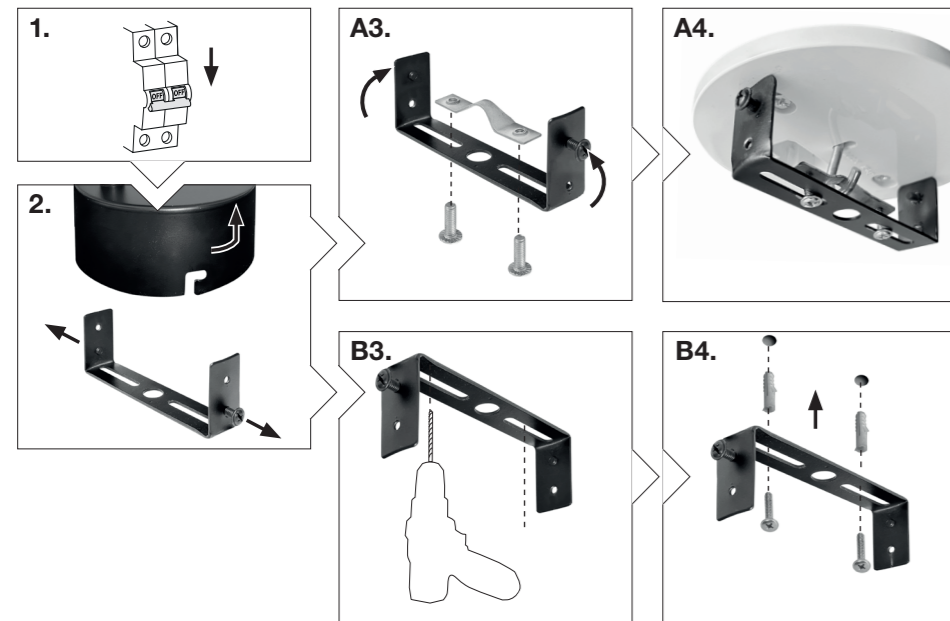


I.

Descriere

- 1 Sursa de lumină GU10 (nu este inclusă)
- 2 Bară
- 3 Armătură
- 4 Intrare pentru cablu
- 5 Garnitură de cablu
- 6 Bornă pentru alimentare electrică
- 7 Șuruburi de fixare
- 8 Braț de montare
- 9 2 x șuruburi / dibluri
- 10 Clemă (doar pentru instalarea la cutie de conexiuni suedeză)
- 11 Șuruburile clemei

II.



II.

Asamblare

1. Atenție: Prima dată întrerupeți alimentarea cu tensiune pentru acest racord.
2. Deșurubați șuruburile de fixare și îndepărtați brațul de montare.
- A Doar în Suedia:**
- A3.** Înșurubați șuruburile de fixare în orificiile superioare de pe brațul de montare (fără a le strânge complet). Înșurubați clema pe brațul de montare folosind șuruburile (fără a le strânge complet).
- A4.** Fixați clema în cîrligul cutiei de conexiuni. Strângeți șuruburile acesteia.
- B În alte țări:**
- B3.** Alegeți un loc de montaj, în spatele căruia nu se găsesc conducte sau cabluri electrice. Marcați găurile de fixare și executați găurile. Pentru corpurile de iluminat cu mai multe spoturi: La montaj bara va forma unghiuri drepte cu găurile de fixare.
- B4.** Introduceți diblurile fixați brațul de montare cu ajutorul șuruburilor.
 Atenție: Asigurați-vă că șuruburile de fixare și diblurile sunt potrivite pentru materialul tavanului.

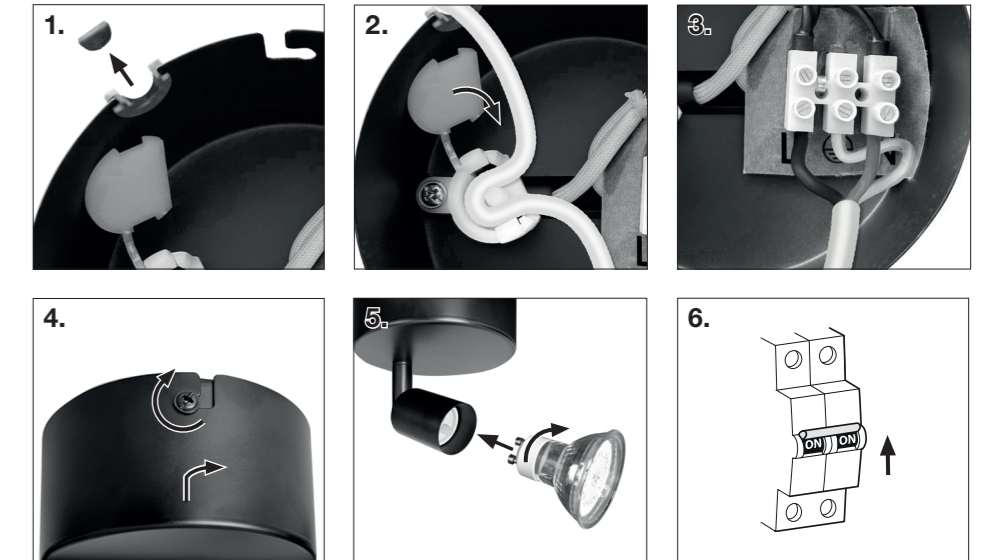
Conectați corpul de iluminat la brațul de montare (a se vedea capitolul III).

III.

Conectare

- Săriți peste pașii 1 și 2 dacă cablul de alimentare intră în perete sau tavan în interiorul armăturii.
1. Detașați plasticul de protecție de pe intrarea cablului.
 2. Ghidați cablul prin intrarea de cablu și prin garnitura de cablu. Închideți garnitura de cablu până când capacul acesteia se oprește.
 3. Conectați corpul de iluminat la alimentarea cu curent (vezi figura). Verificați legăturile, acestea trebuie să stea fix și capetele de cablu trebuie să nu fie ieșite în șirul de cleme. Să țineți cont de faptul că acest produs trebuie împământat. (L = Maro, ⊕ = Galben/Verde, N = Albastru).
 4. Fixați corpul de iluminat pe brațul de montare și strângeți șuruburile de fixare.
 5. Introduceți becuri adecvate în socluri (a se vedea datele tehnice) și strângeți-le în sens orar.
 6. Conectați sursa de alimentare.

III.



IV.

Înlocuirea becului

- Atenție: Stingeti corpul de iluminat și așteptați până când becul se răcește.
1. Scoateți becul rotindu-l spre stânga.
 2. Introduceți un bec adecvat în soclu (a se vedea datele tehnice) și strângeți-l în sens orar.

IV.



V.

Curățarea

- Atenție: Stingeti corpul de iluminat și așteptați până când becul se răcește.

Corpul de iluminat se va șterge numai cu o cârpă moale și uscată. Nu folosiți în niciun caz prafuri abrazive și substanțe chimice de curățare. Feriți componentele electrice de aburi.



V.

Assembly instructions



Please read these instructions carefully and keep them safe for later use!



Safety information

- Electrical work and repairs must be performed by a qualified electrician.
- During installation, always observe the national installation regulations.
- The luminaire must not be modified in any way. Risk of electric shock and accident.
- This luminaire is intended for connection to the fixed installation only.

Used symbols



Caution: Risk to health and the product.



Do not use outdoors or in damp environments.



Class I appliance. Must be connected to a protective ground.



Light source replaceable by end-user.

Waste disposal



The crossed-out wheeled bin symbol requires separate disposal for waste electrical and electronic equipment (WEEE). Such equipment may contain valuable, but dangerous and hazardous substances. You are required by law to return these products to a designated collection point for the recycling of WEEE and must not under any circumstances dispose of them as unsorted municipal waste. In this way, you can help to conserve resources and protect the environment.

Make sure that lamps which can be removed from the appliance without destroying it have been removed from the appliance before disposing of it.

For further details, please consult www.hornbach.com or your local authorities.

Children must not play with plastic bags and packaging material, due to the risk of injury and suffocation. Store such material safely or dispose of it in an environmentally friendly way.

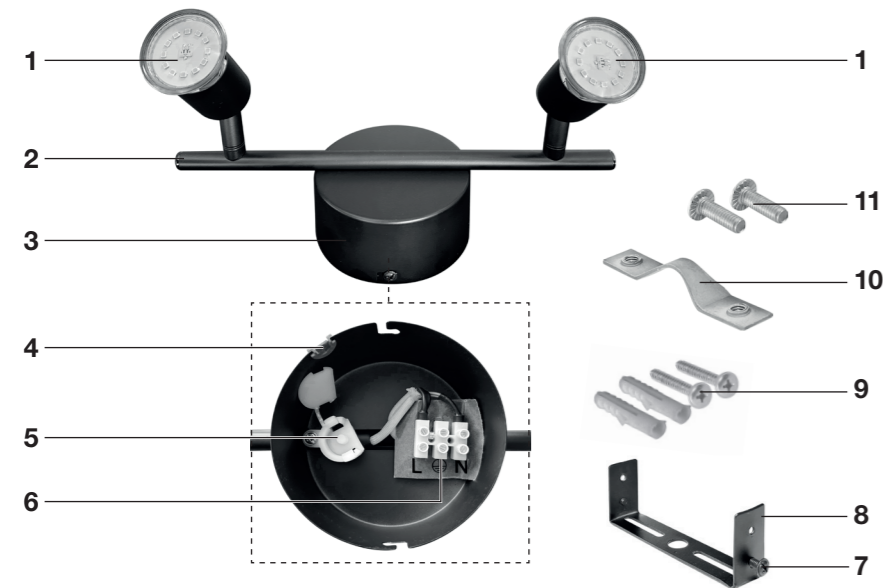
In Germany, HORNBAACH is obliged:

- to take back old appliances of the same type free of charge in HORNBAACH stores when you purchase a new electrical or electronic appliance.
- to take back up to 3 WEEE of the same type (up to max. 25 cm edge length) free of charge in HORNBAACH stores, even if you do not purchase a new appliance.
- when delivering a new electrical or electronic appliance to a private household, to collect an old appliance of the same type free of charge or to enable you to return it in your immediate vicinity.

Technical data

	12042821	12042909	12042991	12042997
metallic				
black	12042872	12042910	12042994	12042998
Light source	1x GU10	2x GU10	3x GU10	4x GU10
Dimensions	Ø 10x13.5 cm	27,5x10x15 cm	48,5x10x15 cm	67,5x10x15 cm
Canopy	Ø 10x5 cm	Ø 10x5 cm	Ø 10x5 cm	Ø 10x5 cm
Max. power per light source	GU10 halogen: 28 W or GU10 LED: 7 W			
Nominal voltage	220-240 V~ 50/60 Hz			
Protection class	I / ⚡			
Degree of protection	IP20			
Energy efficiency	depending on light source			
Installation height	> 2,30 m (if halogen bulbs are used)			

I.

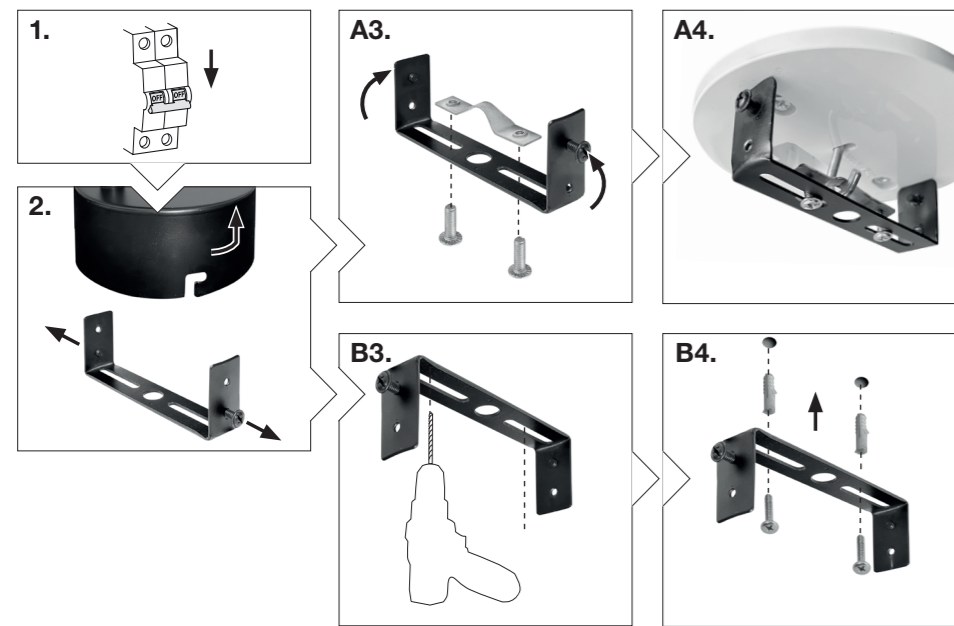


I.

Description

- 1 Light source GU10 (not included)
- 2 Bar
- 3 Canopy
- 4 Cable inlet
- 5 Strain relief
- 6 Power supply terminal
- 7 Fastening screws
- 8 Mounting bracket
- 9 2 x Screws / plugs
- 10 Clamp (only for installation to a swedish junction box)
- 11 Screws of clamp

II.



II.

Assembly

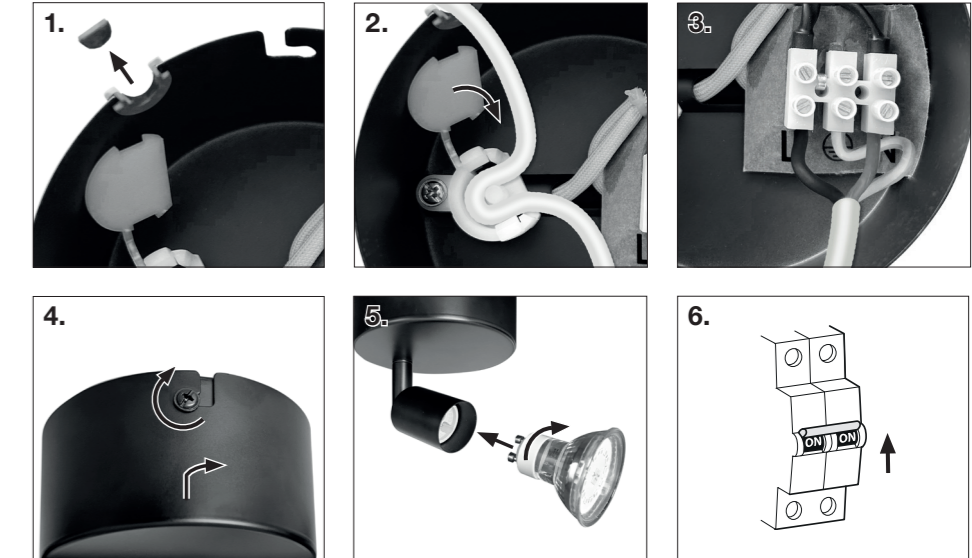
- 1. ⚠ Caution: First disconnect the power supply for this connection.
 - 2. Unscrew the fastening screws and remove the mounting bracket.
 - A Only Sweden:**
 - A3. Screw the fastening screws into the upper holes of the mounting bracket (without fastening them entirely). Screw the clamp to the mounting bracket using its screws (without fastening them entirely).
 - A4. Fit the clamp into the hook of the junction box. Fix it with its screws.
 - B Other countries:**
 - B3. Select an installation location without pipes or cables behind it. Mark the fastening holes and drill the holes. For multi-bulb spotlights: The bar will be at right angles with the holes when mounted.
 - B4. Insert plugs and fix the mounting bracket in place with screws.
- ⚠ Caution: Make sure the screws and plugs are suitable for the ceiling / wall material.

Connect the luminaire to the mounting bracket (see section III).

III.

Connection

- Skip step 1 and 2 if the supply line enters the wall or the ceiling inside the canopy.
- 1. Separate the plastic covering from the cable inlet.
- 2. Guide the cable through the cable inlet and the strain relief. Close the strain relief until its cover locks in place.
- 3. Connect the luminaire to the power supply (see figure). Make sure that the connections are tight and that no loose cable endings emerge from the terminal. The product needs to be earthed. (L = Brown, ⊕ = Yellow/Green, N = Blue).
- 4. Attach the luminaire to the mounting bracket and fasten the fastening screws.
- 5. Insert suitable socket lamps (see technical data) and turn clockwise to tighten.
- 6. Connect the power supply.



IV.

Replacing the socket lamp

- ⚠ Caution: Switch off the luminaire and wait for the socket lamp to cool down.
- 1. Remove socket lamp by turning anticlockwise.
- 2. Insert suitable socket lamp (see technical data) and fix it clockwise.



V.

Cleaning

- ⚠ Caution: Switch off the luminaire and wait for the socket lamp to cool down.
- Wipe the luminaire with a soft, dry cloth only. Never use scouring powders or chemical cleaning agents. Never allow the electrical components to become damp.



Manufactured for
HORNBACH Baumarkt AG
Hornbachstraße 11
76879 Bornheim / Germany
product@hornbach.com
www.hornbach.com

12042821-72-
12042909-10-91-94-97-98_2024/06_V1.1

