



SMART HOME

by hornbach

Quick-Start-Guide

Servis

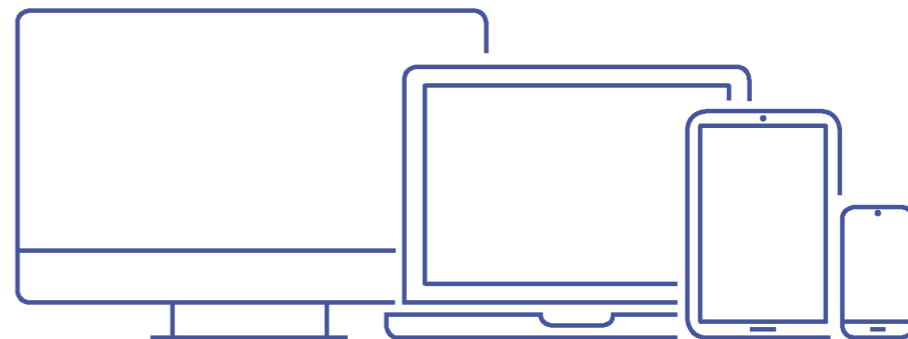
Rádi Vám pomůžeme při realizaci Vašeho Smart Home – oslovte nás. Vždyť nejenom domov může být smart, i my z HORNBACHU jsme kreativní, když se jedná o ztvárnění Vašeho domova.



Všetky informácie o SMART HOME by hornbach a tiež kontaktné údaje získate na:
www.hornbach.com

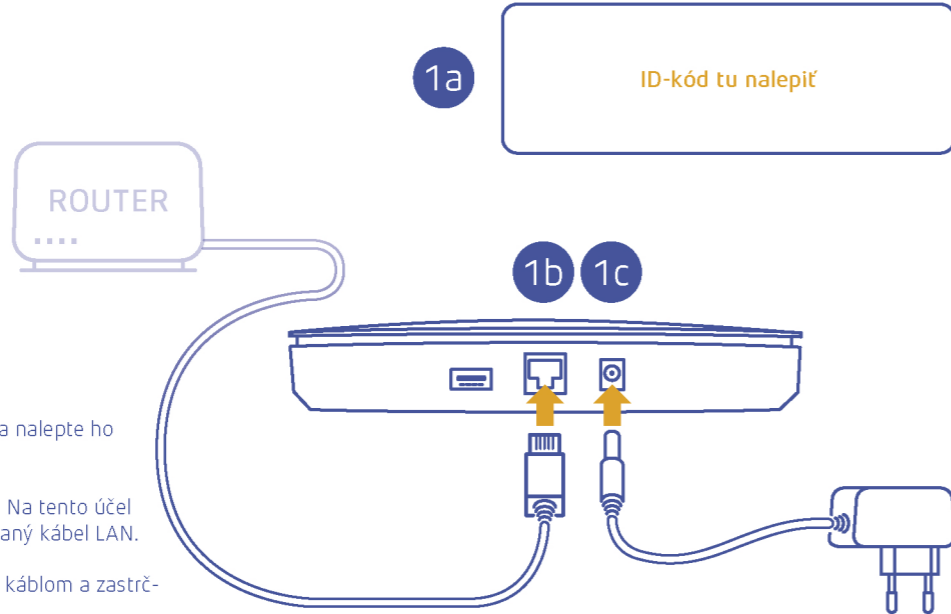


SMART HOME
by hornbach



1. Konštrukcia

- Stiahnite ID-kód z krytu telesa a nalepte ho do tohto poľa.
- Spojte router s vašou Gateway. Na tento účel použite prípojku v strede a dodaný kábel LAN.
- Zariadenie spojte s elektrickým káblom a zastrčte zástrčku do zásuvky.
- Potrvá cca 5-10 minút, kým všetky LED diódy na vašom Gateway (okrem Bluetooth LED diódy) budú svietiť zeleno. Gateway je potom pripravený na prevádzku.



2



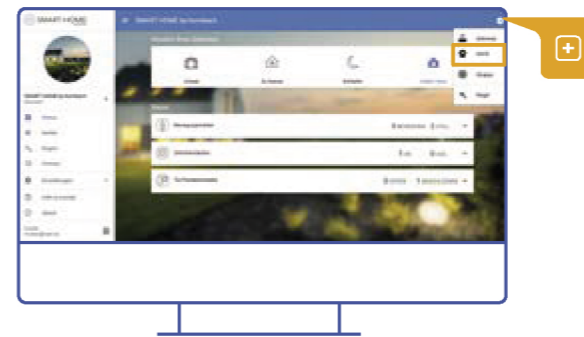
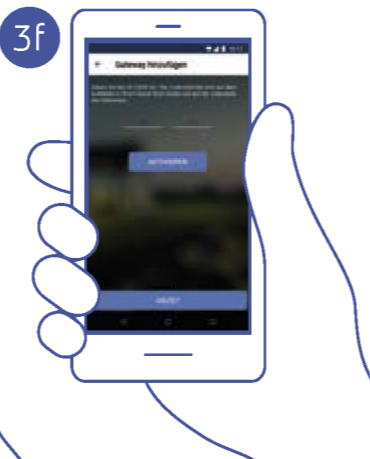
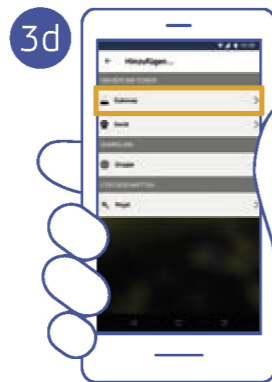
2. Založenie zákaznickeho účtu

- V prípade, že sa ešte tak nestalo, vytvorte si pod hornbach.com
- Následne sa prihláste s vaším zákaznickým účtom HORNBACH a pod „Môj účet“ zvolte bod „Môj Smart Home“.
- Potvrďte podmienky a pokyny k ochrane osobných údajov SMART HOME by hornbach.
- Dostanete e-mail s odkazom na prihlásenie Smart Home. Sledujte, prosím, ďalšie kroky z e-mailu a prihlasovacej stránky Smart Home.

3. Aktivácia

- a Nainštalujte aplikáciu SMART HOME by hornbach App na vašom smartfóne alebo tablete.
- b Zadajte, prosím, vašu e-mailovú adresu (identicky s vaším zákazníckym účtom) a vopred stanovené heslo.
- c Kliknite teraz na symbol Plus ⊕ v rohu hore vpravo.
- d Zvoľte pojem „Gateway“ pre pripojenie Gateway.
- e Zadajte teraz 6-miestny ID-kód, ktorý ste podľa bodu 1a nalepili do poľa. Alternatívne nájdete ID-kód tiež na spodnej strane vášho Gateway.
- f Potom, čo ste zadali ID-kód, kliknite na „aktivovať“ – hotovo!

Upozornenie: Tieto kroky sa môžu vykonať tiež cez prehliadač.



4. Pripojenie zariadení

- a Kliknite na symbol Plus ⊕ v rohu hore vpravo.
- b Kliknite na pojem „Zariadenie“ a ďalej na želané zariadenie, ktoré chcete pripojiť.
- c Sledujte teraz pokyny SMART HOME by hornbach App alebo na prehliadači.



Použitie v súlade s určením

SMART HOME by hornbach Gateway je určená na riadenie zariadení SMART HOME by hornbach a kompatibilných zariadení. Gateway nie je určená na komerčné použitie.

Predpoklady

- Internetový router s voľnou prípojkou LAN
- Trvalé internetové spojenie (na zriadenie a realizáciu pravidiel a Push-správ). Upozornenie: Môžu vzniknúť prídavné náklady zo strany poskytovateľa internetu.
- Počítač, tablet alebo smartfón s aktuálnym prehliadačom vhodným pre JavaScript
- Používanie aplikácie: iOS min. verzia 10 / Android min. verzia 6, dostupná v aplikácii Store alebo Play Store

Vysvetlenie znakov

 **Pozor! Možné nebezpečenstvo úrazu a poranenia osôb, ako aj závažných vecných škôd.**

Dôležité bezpečnostné pokyny

VAROVANIE: Prečítajte si všetky bezpečnostné pokyny a všetky pokyny v tomto návode na obsluhu a vo webovej aplikácii. Nedodržovanie výstražných upozornení a pokynov môže viesť k zásahom elektrickým prúdom, požiarom a/alebo ťažkým telesným poraneniam.

Všetky výstražné upozornenia a pokyny uschovajte na neskoršie použitie.

Táto Gateway nie je vhodná na používanie deťmi alebo osobami s nedostatkom skúseností alebo odborných znalostí. Túto Gateway môžu používať deti staršie ako 8 rokov a osoby s nedostatkom skúseností a odborných znalostí, pokiaľ sa na ne dohliada alebo pokiaľ boli poučené vzhľadom na bezpečnú prevádzku Gateway a s tým spojené nebezpečenstvá. V opačnom prípade môže dôjsť k chybám obsluhy a poraneniam. Na deti by sa malo dohliadať, aby sa zabezpečilo, že sa nebudú hrať s Gateway.

Gateway chráňte pred dažďom a vlhkosťou. Vniknutie vody do Gateway zvyšuje nebezpečenstvo zásahu elektrickým prúdom. Gateway nikdy neotvárajte sami. Opravy smú vykonávať iba autorizované osoby za používania originálnych náhradných dielov. Poškodené Gateway, sieťové káble, káble a sieťové zástrčky zvyšujú nebezpečenstvo


zásahu elektrickým prúdom. Nedávajte na Gateway žiadne predmety a tieto nekladte na mäkké podložky, inak existuje nebezpečenstvo požiaru. Vždy skontrolujte, či sieťové napätie na typovom štítku sieťovej jednotky zodpovedá uvedenému napätiu. Gateway v žiadnom prípade nepoužívajte, keď sieťová jednotka, kábel a samotné zariadenie boli poškodené vonkajšími vplyvmi. V prípade reklamácie sa obráťte, prosím, na spoločnosť HORNBACH Bau- & Gartenmarkt alebo na našu horúcu linku. Rozsiahle informácie k postupu v prípade reklamácie dostanete na www.hornbach.de. Gateway sa smie prevádzkovať výlučne s dodanou sieťovou jednotkou.

Gateway alebo sieťovú jednotku nikdy neotvárajte sami. Zmeny na Gateway alebo sieťovej jednotke alebo manipulácie na týchto konštrukčných dieloch nie sú dovolené. Gateway nepoužívajte v oblastiach s nebezpečenstvom výbuchu, napr. v blízkosti zápalných kvapalín, plynov alebo prachu. Zástrčka sieťovej jednotky sa musí hodiť k zásuvke. Nikdy nevykonávajte zmeny na zástrčke. Zabráňte telesnému kontaktu s uzemnenými plochami, ako napr. rúry, vykurovacie telesá, sporáky alebo chladničky. Kábel nepoužívajte na určený účel. Kábel držte mimo dosahu tepla, oleja, ostrých hrán, a pohyblivých dielov.

Informačná bezpečnosť

Neuskutočňujte prístup na Gateway cez verejné alebo nechránené wifi siete. Prístup na Gateway uskutočňujte iba pomocou počítačov alebo smartfónov s novším operačným systémom a dostatočnou antivírusovou ochranou. Vašu lokálnu sieť chráňte používaním moderného routera s novším operačným systémom, ochranou heslom, aktuálnou ochranou WLAN/WiFi a Firewall.

Odstraňovanie chýb

 **Gateway neobsahuje žiadne diely, na ktorých môže používať vykonávať údržbu. Gateway alebo sieťovú jednotku nikdy neotvárajte sami. Ak by mala byť Gateway chybná, postupujte ako je opísané vyššie. Zmeny na Gateway, sieťovej jednotke alebo manipulácie na týchto konštrukčných dieloch nie sú dovolené.**


Gateway si vyžaduje trvalé internetové spojenie na vykonávanie pravidiel a zasielanie Push-správ, ako aj bezpečnostných aktualizácií. V prípade problémov najprv skontrolujte, či svieti LED dióda internetu. V prípade, že nesvieti, skontrolujte internetové spojenie a nastavenia vášho routera (napr. vzhľadom na aktívne časové spínanie LAN alebo detskú poistku).

Vynulovanie Gateway



Gateway pred postúpením tretej osobe vynulujte, aby sa odstránili údaje. Na vynulovanie zariadenia zaveďte, prosím, ceruzku do otvoru Reset na prednej strane Gateway a podržte za tým ležiaci gombík stlačený na 10 sekúnd. Pri vynulovaní Gateway treba zabezpečiť neprerušiteľný napájací zdroj.

Likvidácia

 Symbol „priečiarknutý kontajner na odpadky“ požaduje oddelenú likvidáciu elektrických a elektronických použitých zariadení (WEEE). Takéto zariadenia môžu obsahovať nebezpečné a životné prostredie ohrozujúce látky. Tieto zariadenia je potrebné zlikvidovať na určenom zbernom mieste na recykláciu elektrických a elektronických prístrojov a nesmú sa zlikvidovať v netriedenom domovom odpade. Tým prispějete k ochrane zdrojov a životného prostredia. Pre ďalšie informácie sa obráťte, prosím, na miestne úrady. Deti sa nesmú v žiadnom prípade hrať s plastovými vreckami a obalovým materiálom, pretože existuje nebezpečenstvo poranenia a zadusenia. Takýto materiál skladujte bezpečne a zlikvidujte ekologickým spôsobom.


Vyhlásenie o zhode

Spoločnosť HORNBACH Baumarkt AG týmto vyhlasuje, že typ rádiového zariadenia „SMART HOME by hornbach“ zodpovedá smernici 2014/53/EÚ. Kompletný text EÚ-vyhlásenia o zhode je k dispozícii na nasledujúcej internetovej adrese:
www.hornbach.com/productcompliance

Dostupnosť

Spoločnosť HORNBACH zaručuje dostupnosť služby 98 % ročne v rámci časov medzi 22:00 a 05:00 Uhod.

Technické údaje

Model	SMART HOME by hornbach	
Menovité vstupné napätie sieťovej jednotky	100 – 240 VAC, 50 –60 Hz	
Sieťové napätie Gateway	12 VDC	
Menovitý výkon	18 W	
Trieda ochrany	III / 	
Krytie	IP 20	
Prevádzkové podmienky	Teplota: 0 °C – 40 °C, Relatívna vlhkosť vzduchu: 10 % – 80 % (nekondenzujúca)	
Podmienky skladovania	Teplota: -20 °C – 60 °C, Relatívna vlhkosť vzduchu: 0 % – 90 % (nekondenzujúca)	
Rozmery (V x Š x H)	127 x 196 x 34 mm	
Hmotnosť	0,382 kg	
Ethernet	1 x LAN (10/100/1000 Mbps)	
Wireless	WiFi: IEEE 802.11b/g/n und IEEE 802.11a/n/ac ZigBee, Z-Wave modul, Bluetooth LE	
	Frekvenční pásma:	Max. vysílací výkon:
	1 868,00 - 868,60 Mhz + 869,70 - 870,00 Mhz	<10 mW
	2 2400-2483 Mhz	<5 mW

HB_6415060_2021/10_V1.3



Vyrobené pre
HORNBACH Baumarkt AG
Hornbachstraße 11
76879 Bornheim / Germany

Servis

Radi vám pomôžeme pri realizácii vášho Smart Home – oslovte nás. Pretože nielen domov môže byť smart, aj my zo spoločnosti HORNBACH sme kreatívni, keď ide o stvárnenie vášho domova.