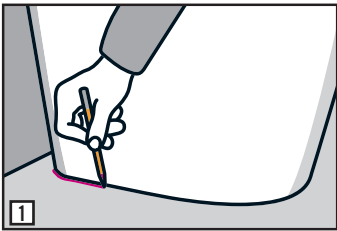
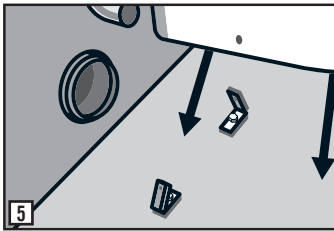


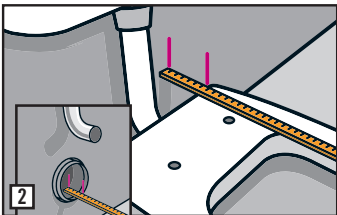
## Montáž stojacieho WC (pokračovanie)



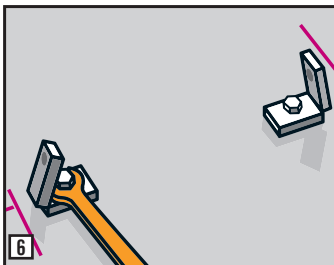
Vyrovňaj WC presne tak, aby stálo rovnoobežne so stenou. Na podlahu obkresli vonkajšiu kontúru WC zo strany skrutkovania. Vyznač si tiež na oboch stranách na podlahe polohu vrtných otvorov. Spolu s WC je potrebné



WC otoč a odmeraj hrúbku steny WC v mieste skrutkovania. Túto vzdialenosť zakresli z vnútornej strany na podlahu. Na značke pridrž upevňovací uholník a vyvrtaj otvory na hmoždinky. Teraz nasad hmoždinky a naskrutkuj upevňovací uholník.

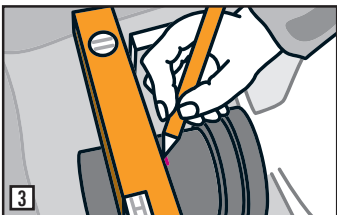


vymeniť aj pripojovacie hrdlo. Zmeraj kvôli tomu vzdialenosť medzi WC a stenou a zisti hĺbku zasunutia do stenovej prípojky.

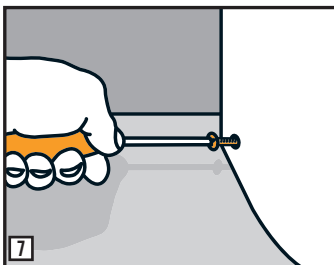


Pripojovacie hrdlo nasad' na prípojku WC a WC na upevňovací uholník. Splachovaciu rúrku zasun' do WC a spoj pripojovacie hrdlo so stenovou prípojkou.

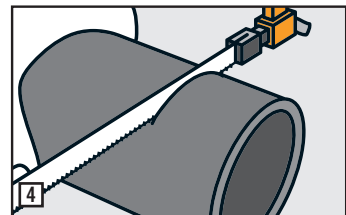
Rohový ventil splachovacej nádržky opäť utiahni a nádržku naplň vodou. Teraz raz spláchni a skontroluj tesnosť rúrkových spojov. Kvôli spojeniu rúrok možno WC posunúť dopredu alebo dozadu. WC vyrovnaj tak, aby bočné otvory na skrutky licovali so závitmi upevňovacích uholníkov.



Pripojovacie hrdlo nasad' na WC a vyznač pomocou vodováhy jeho koniec na rúrke na zadnej hrane WC. Od tejto značky odmeraj vopred zistenú hĺbku zasunutia a pridaj vzdialenosť WC od steny. Výsledkom bude



WC priskrutkuj na upevňovacie uholníky a na hlavičky skrutiek nasad' krytky. Rohový ventil splachovacej nádržky opäť utiahni a počkaj, kým sa splachovacia nádržka naplní vodou. Teraz raz spláchni a skontroluj tesnosť rúrkových spojov.



potrebná celková dĺžka pripojovacieho hrdla. Prerez vykonaj opäť ručnou pílkou na kov. Reznú hranu obrús pilníkom alebo brúsny papierom.

## Na čo by si nemal zabudnúť:

### Materiál:

- Zakrývacia rozeta na pripojovacie hrdlo
- Pripojovacia súprava pre závesné WC
- Pripojovacie hrdlo
- Mazadlo
- Lepiaci páska
- Sanitárny silikón
- Sada protihlukovej ochrany
- Páska na rýchlu montáž
- Odstraňovač silikónu
- Roztok umývacieho prostriedku
- Spojka splachovacej rúrky
- Stojacie WC
- Závesné WC
- Upevňovacia sada pre WC
- WC doska

### Náradie:

- Ceruzka
- Vrtáčka
- Odlamovací nôž
- Vedro
- Pilník
- Fixka
- Hladidlo na škáry
- Kartušová pištoľ
- Otvorený kľúč
- Ručná píłka na kov
- Brúsny papier
- Zámočnicke kladivo
- Skrutkovač
- Vrták do kameňa
- Univerzálny nôž
- Vodováha
- Skladací meter

### Meradlo náročnosti výmeny WC



## HORNBACK projektové návody

S našimi projektmi porastieš. Ty máš pracovné odhodlanie, my odbornosť na [www.hornbach.sk/videonavody](http://www.hornbach.sk/videonavody)



### Návod

Ako vymeniť závesné WC >

Mnoho ďalších projektových tipov a návodov najdeš na [www.hornbach.sk](http://www.hornbach.sk)



# Montáž závesného a stojacieho WC

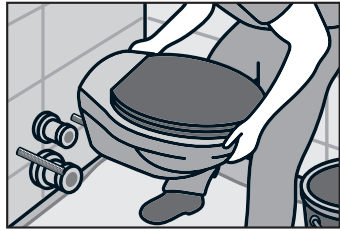
## návod



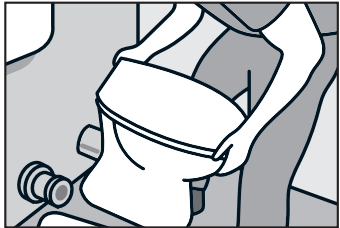
Videonávody teraz online na [hornbach.sk/videonavody](http://hornbach.sk/videonavody)



## Demontáž WC



**Závesné WC:** Sním zo splachovacej nádrčky tlačidlo. Za ním nájdeš rohový ventil. Teraz ho zatvor. WC môžeš vymeniť aj bez uzavretia rohového ventilu. Potom musíš dávať pozor, aby sa tlačidlo omylom pred pripojením WC neaktivovalo. Rozrež silikón v škáre medzi stenou a WC univerzálnym nožom a uvoľni krytku a upevňovacie matice na WC. Teraz sním WC zo závitových tyčí smerom dopredu. Odstráň aj obe rúrky. Zostávajúcu vodu vylej do vedra. Ak je na závitových tyčiach ešte protihluková ochrana, takisto ju odstráň a vymeň spolu s novým WC. Zo steny odstráň zvyšky silikónu.

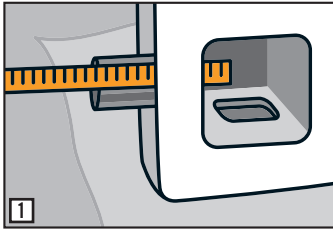


**Stojacie WC:** Najprv zatahni rohový ventil splachovacej nádrčky a potom ju vyprázdni. Teraz môžeš uvoľniť skrutky WC na podlahe. Ak je pri okraji ešte silikónová škára, rozrež ju univerzálnym nožom. Teraz vyťahni splachovaciu rúrku z WC a polož ju bokom. Potom odstráň WC a zároveň vyťahni z WC pripojovacie hrdlo. Zvyšnú vodu vylej do vedra. Zvyšky silikónu čo najdôkladnejšie odstráň. Prípadne vyber tiež protihlukovú ochranu.

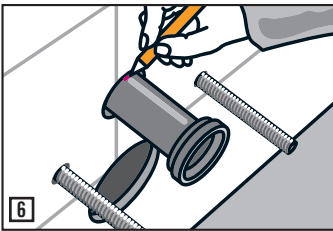
 **Klikni.**  
Získaj informácie.  
A puš sa do práce!

Ďalšie tipy na projekty nájdeš na  
**www.hornbach.sk**  
v sekcii „Návody“.

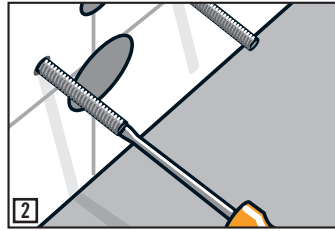
## Montáž závesného WC



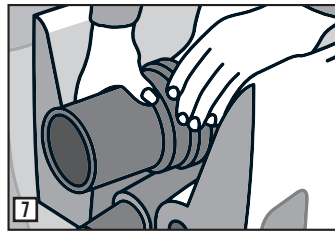
Najprv skontroluj, či sa súčasné závitové tyče hodia pre nové WC. Zmeraj kvôli tomu hĺbku nasadenia WC. To je dĺžka, ktorá je potrebná na priskrutkovanie WC pomocou upevňovacích matíc.



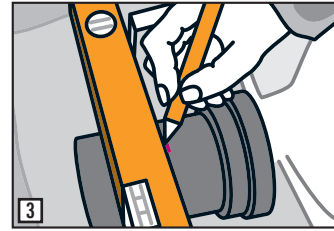
Dĺžku splachovacej rúrky zisti rovnakým spôsobom ako pri pripojovacom hrdle. Obe rúrky potom podľa potreby skráť ručnou pílkou na kov a rezné hrany obrús pilníkom alebo brúsny papierom.



Teraz môžeš nastaviť závitové tyče podľa zisteného rozmeru. Pre nové WC musí byť vhodný tiež rozstup oboch závitových tyčí.



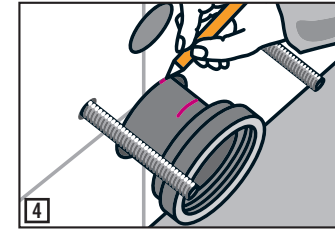
Potom môžeš obe rúrky nasadiť na WC. Pred naskrutkovaním WC na stenu namontuj protihlukovú ochranu. Použi buď protihlukovú dosku (sadu na protihlukovú ochranu), alebo vrúbkovanú pásku na rýchlu montáž.



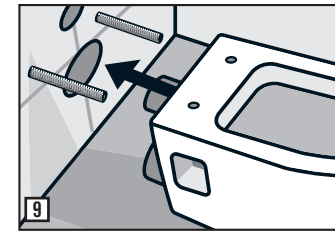
Najprv nasad' tesnenie na pripojovacie hrdlo (hrubá rúrka). Na gumu nanies mazadlo a hrdlo nasad' na WC prípojku. Teraz polož vodováhu, najlepšie dozadu priečne cez



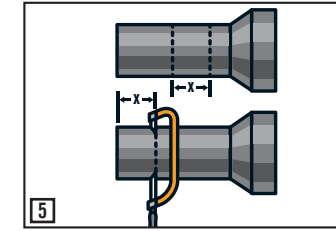
Protihluková ochrana bráni prenosu hluku a kompenzuje malé nerovnosti na ploche steny. Bez protihlukovej ochrany by mohlo dôjsť pri dotiahnutí skrutiek k poškodeniu steny alebo WC.



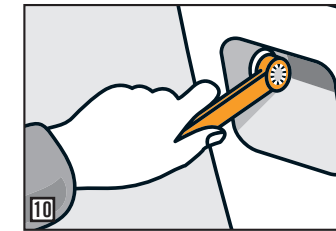
zadnú stranu WC, a označ rúrku zároveň so zadnou stranou WC. Potom môžeš nasadiť pripojovacie hrdlo do stenovej prípojky a označiť si jeho polohu zároveň s povrchom



WC nasad' na obe závitové tyče, navleč plastové a kovové podložky a rukou utiahni matice. Skontroluj pomocou vodováhy, či je WC vo vodorovnej polohe,



dlaždíc. Rozdiel medzi obidvomi značkami je dĺžka, o ktorú musíš rúrku od konca skrátiť.

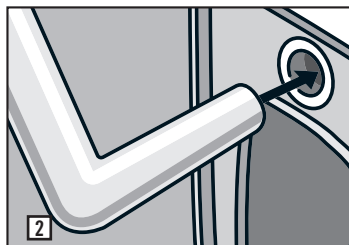


a potom ho pevne zaskrutkuj otvoreným kľúčom. Nakoniec nasad' na matice krytky. Protišmykovú izoláciu uprav podľa tvaru misy.

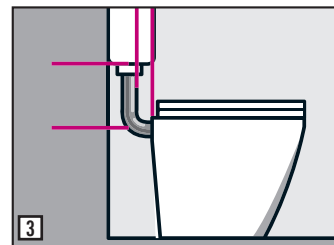
## Montáž stojacieho WC



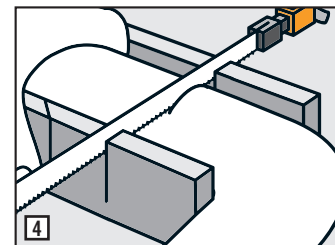
Nové WC polož obrátene na kartónovú podložku. Stojaciu plochu ošetri protihlukovou ochranou. Ak je WC väčšie než pôvodná protihluková doska, môžeš namiesto nej nalepiť na spodný okraj WC vrúbkovanú pásku na rýchlu montáž. Táto páska plní rovnaký účel.



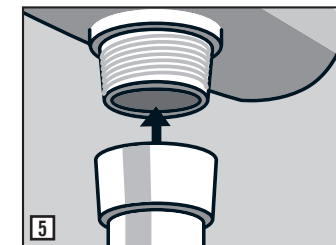
Ďalej postav WC na základňu. Podľa typu WC a splachovacej rúrky je potrebná ešte vhodná objímka, teda spojka medzi WC a splachovacou rúrkou. Túto prípojku splachovacej rúrky nasad' na zadnú stranu WC. Splachovaciu rúrku natri na konci mazadlom a zasuň ju až na doraz do objímky.



Teraz je potrebné zistiť výšku a tiež aj dĺžku splachovacej rúrky. Zmeraj kvôli tomu vzdialenosť od podlahy k miestu nasadenia do splachovacej nádrčky a tento rozmer prenies na zvislú splachovaciu rúrku. Pri dĺžke WC zohráva úlohu aj WC doska. Rúrku smieš skrátiť len tak, aby sa dobre otvárala WC doska a aby zostala otvorená.



Splachovaciu rúrku skráť ručnou pílkou na kov a reznú hranu obrús pilníkom alebo brúsny papierom.



Potom priskrutkuj splachovaciu rúrku k splachovacej nádrčke a WC posuň do správnej polohy. V mieste nasadenia natri splachovaciu rúrku mazadlom a spoj ju s tesnením hrdla WC.